

移住体験住宅 ～シマ暮らしを体験してみませんか～

奄美大島 瀬戸内町



- 戸数：2戸（嘉鉄・押角）※写真は押角です。
- 対象者：瀬戸内町へ移住を検討されている方
- 利用料金：2,000円/1泊 50,000円/月（光熱費込み）
- 利用期間：1週間から最長半年まで利用できます。
- 利用方法：移住体験住宅使用申請書を提出（入居者全員の住民票を添付）
申請書については、右記連絡先へお問い合わせください。
- ペットの飼育：室内では飼えません。

☆家財道具が一式そろっているため、大掛かりな引越しを必要とせず、シマ暮らしを体験することができます。

☆自家用車の搬送が可能であれば、ご用意する事をお勧めします。

☆備品等については裏面を参照ください。

【問い合わせ先】

瀬戸内町役場 企画課 企画振興係

Tel0997-72-1112

Fax0997-72-1120

E-mail : shinkou@town.setouchi.lg.jp

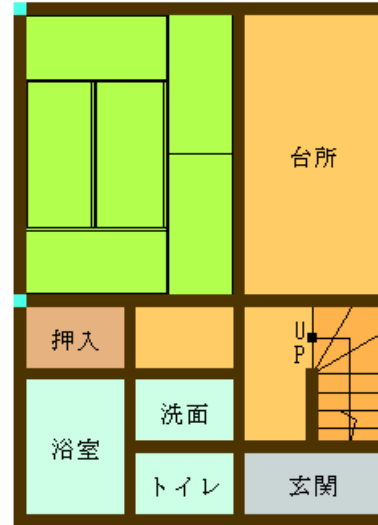
移住体験住宅備品

| 備品名 | 数量 | 備品名 | 数量 |
|--------|----|---------|----|
| 冷蔵庫 | 1 | コップ | 2 |
| 洗濯機 | 1 | グラス | 2 |
| 掃除機 | 1 | まな板 | 1 |
| テレビ | 1 | 包丁 | 1 |
| エアコン | 1 | お玉 | 1 |
| レンジ台 | 1 | 割り箸 | 1袋 |
| 布団セット | 2 | 缶切り | 1 |
| ガステーブル | 1 | 食器洗剤 | 1 |
| 炊飯器 | 1 | スポンジ | 1 |
| 電子レンジ | 1 | 物干しハンガー | 2 |
| ローテーブル | 1 | 風呂場イス | 1 |
| 3段ボックス | 1 | 洗面器 | 1 |
| 鍋 | 2 | ほうき | 1 |
| やかん | 1 | 塵取り | 1 |
| フライパン | 1 | ごみ箱 | 2 |
| ボウル | 1 | | |
| お茶碗 | 2 | | |
| 味噌汁お椀 | 2 | | |
| 皿 | 4 | | |
| 急須 | 1 | | |

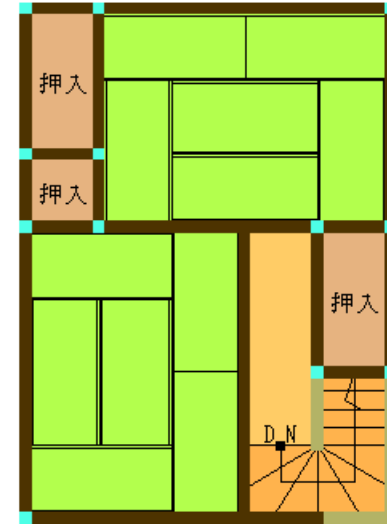
間取り

嘉鉄（2階建て）

1階



2階



押角

