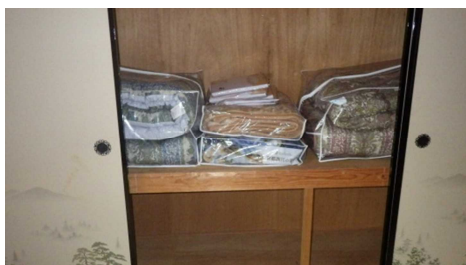


移住体験住宅 ～シマ暮らしを体験してみませんか～

奄美大島 瀬戸内町



- 戸数:2戸(嘉鉄1戸・押角1戸)※写真は押角です。
- 対象者:瀬戸内町へ移住を検討されている方
- 利用料金:2,300円/1泊 57,000円/月(光熱費込み)
- 利用期間:1週間から最長2ヶ月まで利用できます。
- 利用方法:移住体験住宅使用申請書を提出(入居者全員の住民票を添付)
申請書は町ホームページよりダウンロードできます。

●ペットの飼育:室内では飼えません。

●移住体験住宅までの案内は出来ません。

【移住体験住宅までの道のり】を参考にしてください。

☆家財道具が一式そろっているため、大掛かりな引越しを必要とせず、シマ暮らしを体験することができます。

☆自家用車の搬送が可能であれば、ご用意の事をお勧めします。

☆備品等については裏面を参照ください。

【問い合わせ先】

瀬戸内町役場 企画課 企画振興係

Tel0997-72-1112 Fax0997-72-1120

E-mail:shinkou@town.setouchi.lg.jp

移住体験住宅備品

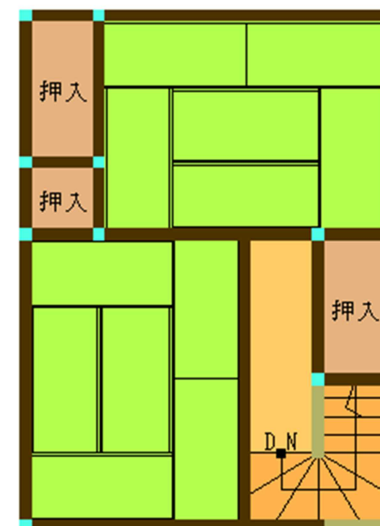
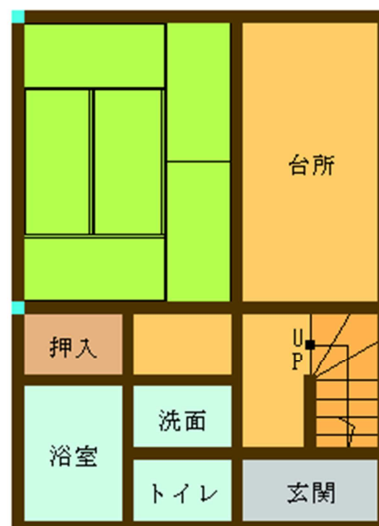
備品名	数量	備品名	数量
冷蔵庫	1	コップ・グラス	4
洗濯機	1	缶切り	1
掃除機	1	まな板	1
テレビ	1	包丁	1
エアコン	1	お玉	1
レンジ台	1	物干しハンガ	2
布団セット	2	風呂場イス	1
ガステーブ	1	洗面器	1
炊飯器	1	ほうき	1
電子レンジ	1	塵取り	1
ローテーブル	1	ごみ箱	2
3段ボックス	1	ゴミ袋	1
鍋	2	トイレットパーパ	1
やかん	1		
フライパン	1		
ボウル	1		
お茶碗	2		
味噌汁お椀	2		
皿	4		
急須	1		

間取り

嘉鉄(2階建て)

1階

2階



押角

