

# 瀬戸内町ごみ分別の手引き

家庭用 令和5年度版

大島地区衛生組合（名瀬クリーンセンター）

瀬戸内町

衛生センター 0997-72-1973

生活環境係 0997-72-1057

# もくじ

## 家庭から出るごみの分別と出し方

——	できることから減量化・身近なところで一工夫	-----	P1
——	ごみの出し方について	-----	P2 ~ P3
——	もやせるごみ	-----	P4
——	燃えないごみ	-----	P5
——	資源ごみ(空き缶・ペットボトル・紙パック・古紙類)	-----	P6 ~ P7
——	有害ごみ(乾電池・蛍光管など)	-----	P8
——	充電式電池及び使い捨て電池の分別方法について		P9
——	食品トレイのリサイクル	-----	P10
——	町が収集しないごみ(粗大ごみ)	-----	P11
——	町で収集・処分できないごみ	-----	P12 ~ P14
——	生ごみの減量・堆肥化 使用済みの食用廃油について	-----	P15
——	衛生センター 加計呂麻クリーンセンター案内図	-----	P16
——	最終処分場の案内図	-----	P17
——	50音順ごみ分別表	-----	P18 ~ P44

# できることから減量化・身近なところで一工夫

ごみ減らしの  
ヒント①

## 家庭ごみはとことん分別！

紙類は、小さなものでも分別を徹底してリサイクルすれば、  
ごみを減らすことができます。

ごみ減らしの  
ヒント②

## 生ごみはきっちり水切り！

排出された生ごみは7～8割の水分が含まれています。  
十分に水気を切ることで重量が減り、焼却するための  
燃料使用量の削減や焼却施設の延命化につながります。



ごみ減らしの  
ヒント③

## 暮らしの中でしっかりと3R

3R(スリーアール)とは、「リデュース」「リユース」「リサイクル」の  
3つの英語の頭文字をとったものです。

### ごみになるようなものは買わない もらわないことも大切です。

リデュース

Reduce

ごみを  
出さない

- ・使い捨ての商品はできるだけ買わない。
- ・エコマークなどが付いた環境にやさしい商品を選ぶ。
- ・レジ袋や過剰包装は断る。
- ・お買い物するときは、マイバッグを持ち歩く。



リユース

Reuse

くりかえし  
使う

### すぐに捨てない もう一度活用しましょう。

- ・本や衣類などは、兄弟姉妹やお友達の間で譲り合う。
- ・再利用できる商品を選ぶ。
- ・フリーマーケットやリサイクルショップを活用する。

リサイクル

Recycle

再び資源に

### きちんと分別することで、 再生利用することができます。

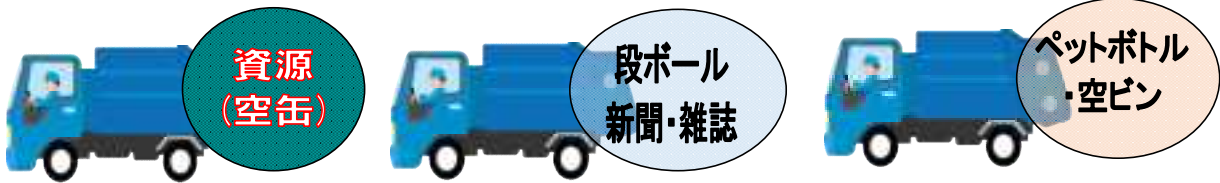
- ・ごみ出しの曜日など、地域のルールを守る。
- ・生ごみは、コンポストや電気式生ごみ処理機などで堆肥にする。

# ごみの出し方について

ごみ出しは、ごみ分別収集カレンダーを見て **収集日の朝7時30分から8時30分ま** に出してください。

ごみの種類		袋の種類	文字	【注意事項】 ・お店等のごみは、  家庭ごみの集積所へ出すことはできません。  あきビンとペットボトルは別々の袋に入れて下さい。
もやせるごみ		黄色の指定袋	黒色文字	
燃えないごみ		透明袋	緑色文字	
資源ごみ	空き缶	透明袋	青色文字	
	ペットボトル			
	空ビン			
	古紙類 (段ボール・新聞)			

資源ごみは、種類ごとにしっかりと分別して出してください。



## 町が収集できないもの



●粗大ごみ ⇒11ページをご覧ください。

◎このようなごみは、ルール違反です。  
違反ごみシールを貼り、そのまま残してあります。  
出した方は持ち帰って、適正に処理してください。



### ①正しく分別しましょう。

分別区分に従って正しく分別してください。ルール違反のごみは「違反ごみシール」を貼ってごみ集積所に残します。違反ごみを出した方は、持ち帰って正しく分別し直して次回の収集日に出してください。



違反ごみシール

### ②本町指定袋に入れましょう。

「もやせるごみ(黄色)」「燃えないごみ(透明緑文字)」「資源ごみ(透明青文字)」は、必ず町の指定袋に入れてください。

### ③決められた収集日に出しましょう。

収集日は、地域により異なります。家庭ごみ収集カレンダーで確認しましょう。ごみ集積所は、収集するまでの一時的な排出場所で、ごみ捨て場ではありません。利用する皆さんで清潔にしてください。



### ④決められた時間内に出しましょう。

収集日当日の朝7時30分から8時30分までにごみ集積所に出してください。決められた時間以降に出されたごみは収集しません。また、指定日前に出すと集積所周辺の方のご迷惑になります。



### ⑤決められた集積所へ出しましょう。

お住まいの地域で決められたごみ集積所に出しましょう。ごみ集積所の管理は、地域の皆さんで行なっています。他の地域のごみ集積所には出さないで下さい。

**不法投棄は、5年以下の懲役若しくは1千万円以下の罰金刑となりますので、ご注意下さい。**

# もやせるごみ

出す時間：朝7時30分～8時30分

## 資源にならない紙類

・汚れたり濡れたりした紙や加工してある紙



## 衛生的に処理するもの・その他

紙おむつ・湿布剤など



- ・汚物はトイレに捨てる。
- ・紙オムツは、小袋に入れて口をしっかりと結んでから指定袋に入れるなど不衛生にならないようにする。
- ・タバコの吸殻は、必ず1回水に湿らせてから出すこと。

## 草花・落ち葉・枝木・板ぎれなど



- 落ち葉・草・花などは、コンポスト容器を利用して堆肥化にしましょう。
- ごみに出すときは、乾燥させ、土を落としてからごみ袋に入れてください。  
(出すときは4袋まで)
- 長いものは、30cm以内に切ってからごみ袋に入れて出すこと。

## トゲのある草木



- ・積み込み作業をしている時に、手をケガする場合があります。竹串やトゲのある草木は、折って新聞紙に包むなどして「危険」と書いて出してください。

## 台所のごみ



アルミホイル

マヨネーズの容器

食用油の容器

生ごみ

卵の容器

## 皮革製品



財布

グローブ

かばん・バック

靴

## プラスチック製品



バケツ

プラスチック製容器

CD・DVD

ビデオテープ

プラスチック製おもちゃ

## ゴム製品



ボール

ゴム手袋

長靴

## 衣類



## その他



ぬいぐるみ

クッション

手袋

セーター

ストッキング

・その他の「もやせるごみ」については、ごみ分別表(P18～)をご覧ください。

# 燃えないごみ

出す時間：朝7時30分～8時30分

●燃えないごみに出すものは、ガラス類、陶磁器類、複合製品、金属類、など

## ガラス類

※割れたガラスなどは、新聞紙などに包んで  
**危険ワレモノ**と明記して出してください。



## 陶磁器類

※割れた茶碗など危険なものは、新聞紙などに包んで  
**危険ワレモノ**と明記して出してください。



## 複合製品(多種類の素材でできているもの)

※家電類のコードは切ってから  
出すこと。



## 金属類



## スプレー缶類

## その他金属類

・「スプレー缶」、「カセットコンロ用ガスボンベ」は、使い切って  
燃えないごみとして指定袋に入れて出すこと。(缶に穴は開けない。)



・その他の「燃えないごみ」については、ごみ分別表(P18～)をご覧ください。

# 資源ごみ

## 1. 空き缶

出す時間：朝7時30分～8時30分

- ・缶は、つぶさない。吸殻を空き缶に詰めないでください
- ・中をきれいにすすいで、水切りをする。
- ・スチール、アルミと表示されている缶を資源ごみに出す。



リサイクルマーク

飲み物缶



缶詰缶



角缶



丸缶



## 2. ペットボトル

出す時間：朝7時30分～8時30分

※ ラベルに



マークのついたボトルが対象品です。



●つぶさないでください。

・下記のようなものは、ペットボトルではありません。  
プラスチック製容器包装です。(もやせるごみへ出す)



## 3. ビン類

出す時間：朝7時30分～8時30分



中身を出してから軽くすすいで、資源ごみの袋に入れて出してください。

※ふたは外して、金属製のふたは燃えないごみ  
それ以外のふたは燃やせるごみに出して下さい。

## 4. 古紙類

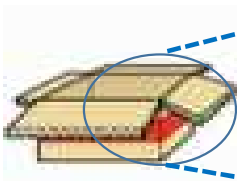
出す時間：朝7時30分～8時30分

段ボール・古紙類は資源ごみとして回収されると、新たな資源として生まれ変わり、再び製品となります。資源ごみのリサイクルにご協力ください。

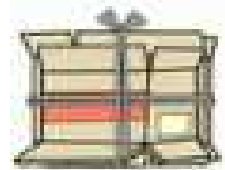
段ボール・新聞紙・雑誌などの古紙類は、ぬれてしまうとリサイクルできなくなりますので、雨の日、雨の降りそうな日は次回の収集日に出すようにお願いします。

### 段ボール

※断面が右図のように槽になっているもの



ひもで束ねる



- 付いているガムテープ・ビニール・金具・シール等を取り除いてください。
- 濡れた段ボールは、リサイクルできません。ぬらさないようにしてください。

### 新聞・チラシ



ぬらさないようにしてください。

### 雑誌類



- 新聞、チラシは、一緒に束ねる

- ひもで束ねる

シュレッダー紙



※シュレッダー紙は、リサイクルできません。もやせるごみに出してください。

※ 対象品目以外は混ぜないでください。

# 有害ごみ

## 乾電池・蛍光管など

6月・12月に回収します。



対象品目乾電池(アルカリ・マンガン)



蛍光管(丸管・直管・電球形)

- 蛍光管は、割れないように購入時の箱に入れて出してください。
- 「乾電池」と「蛍光管」は、分別して出してください。
- 乾電池や蛍光管は、透明な袋に入れて出してください。
- 蛍光灯器具から蛍光管を取り外し、蛍光管のみを出してください。
- 蛍光灯器具は、指定ごみ袋に入れて「燃えないごみ」の収集日に出してください。
- 衛生センターまたは加計呂麻クリーンセンターには、直接持ち込みができます。
- ライターは、中身を使い切って「燃えないごみ」の収集日に出してください。
- グロー球などは「燃えないごみ」の収集日に出してください。

### 【使用済み乾電池のリサイクル】



- 使用済み乾電池が下記の製品に生まれ変わります。

・乾電池の外缶	⇒ 鉄製品へ
・マンガン	⇒ 微量元素肥料原料
・亜鉛	⇒ 亜鉛地金
・水銀	⇒ 蛍光灯の材料

## 充電式電池及び使い捨て電池の分別方法について

●瀬戸内町では、乾電池に関しては有害ごみの日に回収していますが、令和3年7月からご家庭でお使いの充電式電池及び使い捨て電池（乾電池）の分別が始まりました。

下記に、種類ごとの分別方法を記載しますので、ご確認下さい。

**尚、全ての電池が対象となりますが、自動車、バイク及びモーターボート等のバッテリーは収集出来ませんのでご注意ください。**

### ボタン電池の分別方法

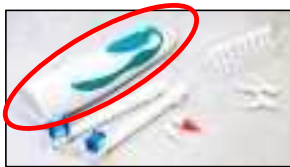


●尚、搬出する際は左記の図のようにセロハンテープを両サイド(+極・-極)に貼り、極力濡れないようにした状態でお出しください。

### 使い捨て電池の分別方法（乾電池等）

● P8有害ごみ に記載している内容に従って出して下さい。

### 充電式電池が取外し可能な小型家電の分別方法



電動歯ブラシ



デジタルカメラ



充電式掃除機

**赤○の部分(充電式電池)のみ、有害ごみの日に透明な袋に入れて捨てて下さい。**

●充電式電池を取外した後の電化製品はP18以降のごみ分別表に従って出して下さい。

### 充電式電池が取外し困難な小型家電の分別方法



電子タバコ



電動髭剃り

充電式電池内蔵の小型家電はそのまま、有害ごみの日に透明な袋に入れて捨ててください。

**上記、充電式電池製品も衛生センター、加計呂麻クリーンセンターに直接持ち込むことができます。**

# 食品トレイ

# リサイクルしましょう!

食品トレイは、白色トレイを中心に、リサイクルが進められています。

食品トレイやプラスチック製品の原料としても利用されます。また、各種文房具などに再生されます。

リサイクルすることで、ごみの減量化になりますので、リサイクルしましょう!

食品トレイは、資源として下記のお店が自主回収しています。

買い物ついでに、食品トレイをリサイクルしましょう。



- 水できれいに洗って乾燥させてから、リサイクルしましょう。

## Aコープ

では食品トレイの回収ボックスを設置してあります。ご利用下さい。



# 町が収集しないごみ

## 粗大ごみ

直接持ち込みまたは許可業者へ依頼

◎町では、粗大ごみの収集はおこないません。また、集積所へ出すこともできません。

◎一般家庭の「粗大ごみ」は、直接、衛生センターまたは加計呂麻クリーンセンターへ持ち込むことができます。

- ①布団・じゅうたん・ござなどの長尺物
- ②毛布、シーツなどはそのままごみ袋で出すことはできません。(30cm以内に切った場合はもやせるごみ)
- ③指定袋に入らないもの
- ④ソファやベッドなど大型家具など
- ⑤粗大ごみは自分で持ち込むか、または一般廃棄物収集運搬許可業者に依頼してください。
- ⑥事業系の粗大ごみは、持ち込むことができません。

## 持ち込みできるもの



### 可燃性粗大



### 不燃性粗大



(注意) ・じゅうたん、ござ、ブルーシートなどもやせる粗大ごみは、幅120cm、長さ300cm以下に切ってから持ち込みをお願いします。

※衣類は、衛生センター・加計呂麻クリーンセンターに持ち込むことができません。ごみ集積所に出してください。



衣類(全て)  
「もやせるごみ」に出してください。

✗ 受付しません。

衛生センター  
加計呂麻クリーンセンター



許可業者についてのお問合せ

環境衛生課 72-1057(直通)  
衛生センター 72-1973(直通)



※その他の粗大ごみについては、ごみ分別表(P18~)をご覧ください。

# 町で収集・処分できないごみ

## 1. 二輪車リサイクル

二輪車リサイクルシステムは、国内メーカー及び輸入業者の自主取り組みによるシステムです。廃棄二輪車を廃棄二輪車取扱店において引き取り、リサイクル施設において適正処理・リサイクルを行うものです。

※2011年以降リサイクルマークの有無に関わらず、引取が可能となりました。

リサイクルコールセンター 050-3000-0727

## 2. 家電リサイクル品

- 下記の電化製品は、回収しません。
- 家電販売店へ依頼してください。

●法律でリサイクルが義務付けられているもの。



### ◎処分方法

#### 1. 【買い替えの場合】

- ①使い終えた家電製品は、新しい家電製品を購入したお店に引取りを依頼します。
- ②回収とリサイクルに必要な料金は、販売店でお支払いし、家電リサイクル券を受け取ります。
- ③新しい家電製品を購入したお店が使い終えた家電製品を引取ります。

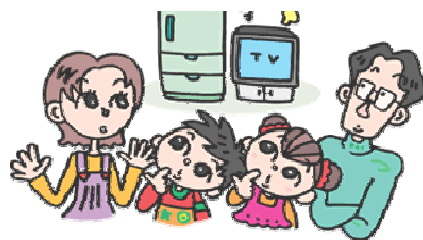


#### 2. 【処分のみの場合】

- ・地元の電気屋さんを持ち込みをするか引き取りの依頼をする。(リサイクル料金及び収集運搬料金が発生します。)

※リサイクル料金は、家電製品のメーカーによって異なります。詳細は、下記の取扱店までお問合せ下さい。

喜島電気設備	72-0738
武原電気工事社	72-0617
高田電気	72-0577
ニシナ電器	72-0774
ホンダ電器商会	72-1217
みなと電気工事	72-2137
キヨハラ無線	72-0592
登電工	72-0495



### 3. 家庭系パソコンのリサイクル

(注意)

・パソコンの回収はしません。  
ごみ集積所に出さないで  
下さい。

●法律でリサイクルが義務付けられているもの。



デスクトップ型パソコン  
(本体・キーボードを含む)



CRTモニター  
(一体型PCを含む)



ノート型パソコン



液晶モニター  
(一体型PC含む)

- ①パソコンのメーカーに直接お申し込み下さい。
- ②メーカーよりお客様に「エコゆうパック伝票」が郵送されます。
- ③パソコンを簡易梱包し、伝票を貼付します。
- ④郵便局に持ち込むか、郵便局に戸口集荷を依頼します。
- ⑤集めた廃棄のパソコンを再資源化センターに配送します。

※リサイクル料金と送料など発生します。料金については、パソコンメーカーや郵便局にお問合せ下さい。

・平成15年10月1日以降に販売されたパソコンにはPCリサイクルマークがついています。  
これらのパソコンは製造したメーカーが無料で回収・リサイクルしています。メーカーに直接問い合わせください。

(参考)パソコン3R推進協会のホームページ：<http://www.pc3r.jp>



#### 家庭系パソコンの排出方法



## 4. 事業系一般廃棄物

事業系一般廃棄物とは、事務所・飲食店・商店・スーパーなどの事業活動に伴って生じたごみをいいます。事業活動で生じたごみは、

「廃棄物の処理及び清掃に関する法律」第3条において、営利・非営利もしくは個人・企業を問わず、事業者は自らの責任において適正に処理することが義務付けられています。

町では、事業系ごみを回収しておりません。事業者自ら処理するか、一般廃棄物収集運搬許可業者に依頼してください。

- 家庭ごみの集積所へ出すことはできません。

## 5. 産業廃棄物

事業活動に伴って発生する廃棄物で、法令で定められている20種類の産業廃棄物です。

(廃プラスチック、木くず、金属くず、廃油、がれき類、その他)

町の施設では、受け入れできません。

- 産業廃棄物収集運搬許可業者に依頼して下さい。



ドラム缶



トタン



コンクリートブロック

## 6. その他



消火器



ピアノ



FRPバスタブ



タイヤ



バッテリー



園芸用土



農薬、劇薬、



プロパン  
ガスボンベ



バイク



廃油



塗料

- 処理については、専門業者・メーカー・販売店にお問合せ下さい。
- その他のものはごみ分別表(P18～)をご覧ください。

# 生ごみの減量・堆肥化

◎生ごみは、自家処理に努めましょう。

コンポスト容器、生ごみ処理機などを使って、堆肥化しましょう。

◎生ごみ処理機設置補助事業を活用しましょう。

## 【補助内容】

処理機器	基数	補助額
 コンポスト容器	1世帯 2基まで	1/2以内 (1基)上限3,000円
 電気式生ごみ処理機	1世帯 1基まで	1/2以内 上限30,000円

## 【補助申請の方法】

※町内に住民登録のある方が、販売店で購入後、90日以内に①②③④をもって環境衛生課の窓口で申請をする。

- ①領収証
- ②預金通帳
- ③印鑑(認印でもよい)
- ④設置した写真

## 【お問合せ先】

役場 環境衛生課 72-1057(直通)

# 使用済みの食用廃油について

◎天ぷら油等の廃油は絶対に流しに捨てないで下さい。

◎凝固剤で固めたり、新聞紙やボロ布に吸わせたりしてもやせるごみに出しましょう。

正しく守られていないと...



・収集車で積み込みを作業をしている時



- ・中身が飛び散り、油を頭からかぶったり、通行人や車にかかることがあります。
- また、バイクや自転車が通行する際にスリップし交通事故の原因となります。



# 衛生センター・加計呂麻クリーンセンター案内図

## ●瀬戸内町衛生センター



## ●加計呂麻クリーンセンター



## ●開設日(衛生センター・加計呂麻クリーンセンター)

施設へ持ち込みできる日	毎週月曜日～土曜日 (祝日と重なっても持ち込みできます。)
持ち込みできない日	日曜日と 1月1日から1月3日まで
持ち込みできる時間	午前8時30分 から 12時まで 午後1時 から 5時まで

※持ち込み時間を守りましょう。

【お問合せ】

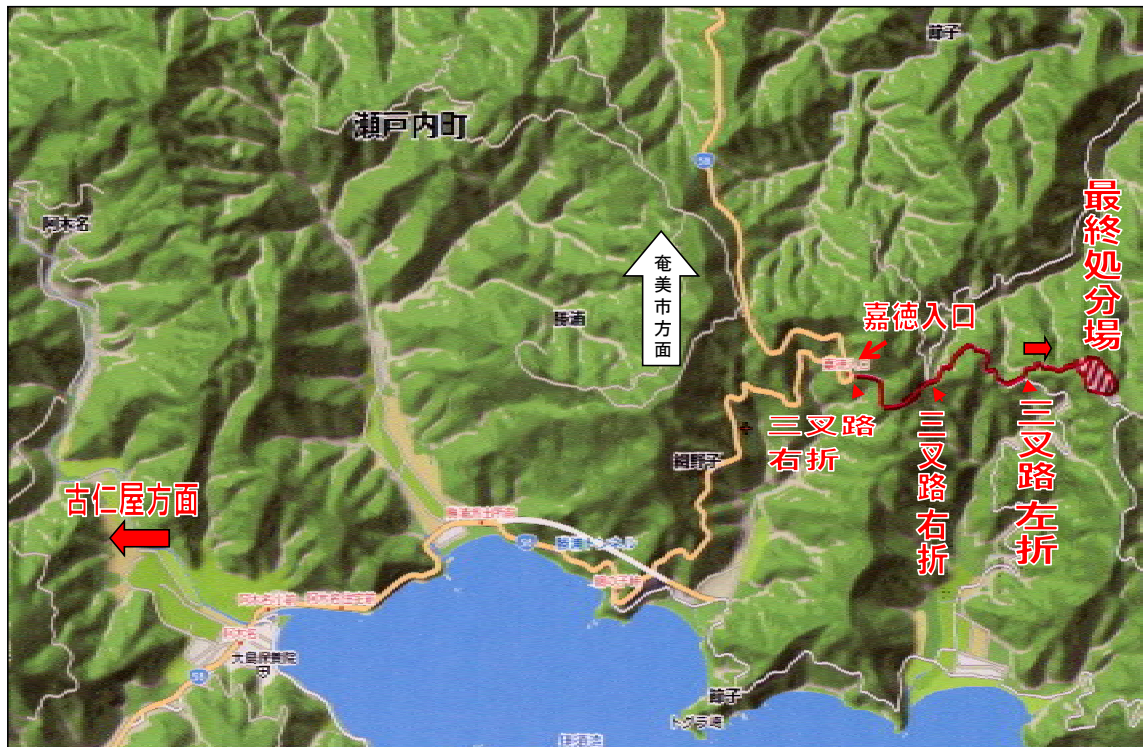
衛生センター 72-1973

加計呂麻クリーンセンター 75-0727

●家庭ごみ(資源ごみ・粗大ごみ)を自分で持ち込むこともできます。

# 最終処分場の案内図

## ●節子最終処分場



## ●開設日(節子最終処分場・香之浦最終処分場)

持ち込みできる日	毎週月曜日～日曜日 (祝日と重なっても持ち込みできます。)
持ち込みできない日	1月1日から1月3日まで
持ち込みできる時間	午前9時から午後5時まで

※持ち込み時間を守りましょう。

※ごみの不法投棄(ポイ捨て)は法律で罰せられます。

# ごみ分別表

品目	収集方法		ごみ集積所		持ち込み		最終処分場	処理できないごみ	
	出し方	分別区分	指定袋		衛生センター 加計呂麻 グリーンセンター				
			もやせるごみ	燃えないごみ	資源ごみ	可燃性粗大			
あ	1	アイスノン		○					
	2	アイロン			○				
	3	アイロン台		○					金属部分は燃えないごみ
	4	空き缶(飲料水)リサイクルマークのもの				○			中をすすいでつぶさないで出すこと。 必ず中身を空にして出すこと。(穴は開けない)
	5	空き缶(ガス・食用油)			○				
	6	アクセサリ類			○				
	7	油(食用)		○					布などに吸わせるか、凝固剤で固めること。
	8	油(機械用)					○		産業廃棄物。販売店に依頼すること。
	9	油紙		○					
	10	雨具	雨靴、コート	○					
	11	雨とい(プラスチック製)				○			金属製の場合は不燃性粗大
	12	網戸					○		枠は資源(網は小さく切ってもやせるごみに出すこと。)
	13	編み機					○		
	14	アルミ関係	アルミホイール	○					
		外箱(紙製)	○						
		筒芯(紙製)	○						
		レンジガード	○						
	15	アルバム		○					紙の部分は資源ごみへ出すこと。
	16	アンカ(電気)			○				コードは、短く切断して出すこと。
	17	アンテナ			○				ごみ袋に入らなければ粗大ごみ
	18	安全ピン			○				
	19	アンブ					○		
い	1	石・岩						○	専門業者又は販売店に依頼すること。
	2	衣装ケース	金属製		○				ごみ袋に入らなければ粗大ごみ
			ダンボール製			○			
			厚紙製			○			
			プラスチック製	○					
	3	移植ごて	金属製		○				
			プラスチック製	○					
	4	イス類	金属製				○		
			木・籐の製品	○					ごみ袋に入らなければ可燃性粗大
			プラスチック製	○					
	5	板切れ		○					30cm以上のものは、可燃性粗大
	6	一輪車					○		
	7	一升瓶				○			
	8	一斗缶					○		ペンキ缶は除く
	9	犬猫のエサの容器 (袋、箱、缶)	紙製	○					
			プラスチック製	○					
			金属製			○			中をすすいでから出すこと。
	10	衣類	和、洋服類	○					長いものは、2つに切って出す。金属類は取り除くこと。
			手袋	○					

あい

品目	収集方法		ごみ集積所		持ち込み		最終処分場	処理できないごみ		
	出し方		指定袋		衛生センター					
	分別区分		もやせるごみ	燃えないごみ	資源ごみ	可燃性粗大			不燃性粗大	
い	11	衣類乾燥機						○	家電リサイクル製品。P12参照	
	12	入れ歯	○							
	13	色鉛筆	○							
	14	色紙(画用紙、印刷紙)			○					
	15	印鑑(ゴム、木、象牙、プラスチック)	○							
	16	インクカートリッジ	○							
	17	インクリボン	○							
	18	インターホン		○						
う	1	植木の枝葉	○						長いものは30cm以下に切って袋で出すこと。(出すときは4袋まで)	
	2	植木の支柱	金属製				○			
			プラスチック製	○					30cm以内に切ってごみ袋で出すこと。	
	3	植木鉢・プランター	金属製		○				ごみ袋に入らなければ粗大ごみ	
			プラスチック製	○					ごみ袋に入らなければ粗大ごみ	
			陶器、素焼製		○				ごみ袋に入らなければ粗大ごみ	
	4	ウエットティッシュ	○							
	5	浮き輪(プラスチック製、ビニール製)	○						30cm以内に切ってごみ袋で出すこと。	
	6	うちわ	○							
	7	ウッドカーペット				○			幅120cm、長さ300cm以内に切ること。	
8	うどん容器 (乾麺、カップ麺)	袋、カップ	○							
		紙ふた(アルミ)	○							
		フィルム	○							
		調味料小袋	○							
9	乳母車(ベビーカー)					○		ごみ袋に入らなければ粗大ごみ		
10	羽毛布団				○					
え	1	エアコン						○	家電リサイクル製品。P12参照	
	2	栄養ドリンクのびん	ガラスびん			○				
			金属製ふた		○					
	3	液体洗剤の容器 (台所用、洗濯用)	ボトル	○						
			キャップ	○						
	4	液晶テレビ						○	家電リサイクル製品。P12参照	
	5	枝木	○						30cm以下に切断して袋で出すこと。	
	6	枝きりばさみ		○					ごみ袋に入らなければ粗大ごみ	
	7	絵の具セット (チューブ、鉛筆、パレット)	金属類		○					
			プラスチック製	○						
			紙類	○						
	8	絵本			○				紙ひもでしばって袋で出すこと。	
	9	MD、MOディスク	カセット	○						
			プレーヤー		○					
	10	エレクtoon					○			
11	塩化ビニールパイプ		○					ごみ袋に入らなければ粗大ごみ		
12	園芸用土などの袋	○						中身を使い切って出すこと。		
13	園芸用土・肥料・腐葉土						○	専門業者又は販売店に依頼すること。		
14	延長コード		○					30cm以内に切って袋で出すこと。		
15	鉛筆	○								



品目	収集方法		ごみ集積所		持ち込み		最終処分場	処理できないごみ		
	出し方		指定袋		衛生センター 加計呂麻 クリーンセンター					
	分別区分		もやせるごみ	燃えないごみ	資源ごみ	可燃性粗大				不燃性粗大
え 16	鉛筆削り機		○							
お	1	オートバイ						○	専門業者または販売店に依頼すること。	
	2	オーブントースター		○					ごみ袋に入らなければ粗大ごみ	
	3	オープンレンジ		○					ごみ袋に入らなければ粗大ごみ	
	4	おたま(木製・プラスチック製)	○						金属製は燃えないごみ	
	5	落ち葉	○						出すときは4袋まで	
	6	お茶パック(紅茶、調理だし用など)	○							
	7	お茶パックの外装(プラスチック製)	○							
	8	汚泥						○	専門業者に依頼すること。	
	9	お手ふき(紙、布)	○							
	10	お手拭き外装(プラスチック製)	○							
	11	おはじき(ガラス)		○						
	12	帯	○							
	13	お盆(木製・プラスチック製)	○						金属製は燃えないごみ	
	14	おまる(プラスチック製)	○						ごみ袋に入らなければ粗大ごみ(必ず洗ってから出すこと。)	
	15	おむつ(布、紙製)	○						汚物は取り除いて小袋に入れること。	
	16	おもちゃ	金属製	○						
			プラスチック製	○						
			木製	○						
	17	折り紙			○				汚れたものは、もやせるごみ	
	18	折りたたみイス、机	金属製				○			
			木製				○			
	19	オルガン					○			
	20	オルゴール		○						
21	おろし金	金属製	○							
		プラスチック製	○							
22	OA用紙			○				感熱紙はもやせるごみ		
23	温度計		○							
か	1	カーテン(ビニール・布製)				○			30cm以内に切った場合は、もやせるごみ	
	2	カーテンレール	プラスチック製			○			ごみ袋に入らなければ粗大ごみ	
			金属製				○			
	3	カーペット				○			幅120cm、長さ300cm以内に切ること。	
	4	カーボン紙	○							
	5	カイロ(携帯・貼付用)	○							
	6	買い物袋(レジ袋等)	○							
	7	貝殻	○						サザ程度のものより大きいものは、燃えないごみ	
	8	懐中電灯		○					電池は有害ごみの回収日に出すこと。	
	9	鏡		○					ごみ袋に入らなければ粗大ごみ	
	10	鍵		○						
11	家具類				○			ガラスは粗大ごみ		

えおか

品目	収集方法	ごみ集積所			持ち込み		最終処分場	処理できないごみ
	出し方	指定袋			衛生センター 加計呂麻 クリーンセンター			
		もやせるごみ	燃えないごみ	資源ごみ	可燃性粗大	不燃性粗大		
12 学習机	木製				○			
	金属製					○		
13 額縁(ガラスは除く)	金属製		○					ごみ袋に入らなければ不燃性粗大
	木製	○						ごみ袋に入らなければ可燃性粗大
	プラスチック製	○						ごみ袋に入らなければ粗大ごみ
14 傘(日傘、雨傘)			○					ごみ袋に入らなければ粗大ごみ
15 加湿器			○					ごみ袋に入らなければ粗大ごみ
16 菓子の容器(箱・袋・包装紙・外装フィルムなど)	金属製		○					
	プラスチック製	○						
	ダンボール製			○				
	紙製	○						
	筒状の容器	○						
17 カスタネット(楽器)	木製	○						
18 ガスレンジ						○		
19 ガステーブル			○					ごみ袋に入らなければ粗大ごみ(電池は有害ごみの回収日に出すこと。)
20 ガスボンベ(プロパンボンベ)							○	専門業者または販売店に依頼すること。
21 カセットボンベ(缶)			○					完全に使い切って、出すこと。(穴は開けない。)
22 カセットコンロ(卓上)			○					カセットボンベ・電池は取り外すこと。ごみ袋に入らなければ粗大ごみ
23 カセットテープ(テープ・ケース)		○						
24 カセットデッキ(小型家電)			○					
25 カタログ				○				
26 合羽(かっぱ)		○						
27 かつお削り節の容器(かつおパックなど)	小袋・外装	○						
	金属製		○					
28 楽器類(袋に入るもの)	金属製			○				
	プラスチック製	○						
29 カップ麺の容器(ラーメン・うどん・焼きそば・スパゲティ)		○						
30 かつら		○						
31 蚊取り線香の容器	紙箱			○				
	金属缶・ふた			○				
	金属線香立		○					
32 金たわし			○					
33 金づち(ハンマー)			○					
34 カバン		○						金属部分は燃えないごみに出すこと。
35 画板(木・紙製)		○						
36 花瓶	木・竹製	○						30cm以内に切ってごみ袋で出すこと。
	金属製		○					ごみ袋に入らなければ粗大ごみ
	陶磁器・ガラス		○					ごみ袋に入らなければ粗大ごみ
37 鎌			○					柄の部分はもやせるごみ
38 かまぼこ板		○						



品目	収集方法	ごみ集積所		持ち込み		最終処分場	処理できないごみ
	出し方	指定袋		衛生センター			
				加計呂麻クリーンセンター			
分別区分	もやせるごみ	燃えないごみ	資源ごみ	可燃性粗大	不燃性粗大	粗大ごみ	



かき

か	39	紙おむつ		○								汚物は取り除くこと。	
	40	髪の毛		○									
	41	紙コップ・紙皿		○									
	42	カミソリ・カミソリの刃	金属製		○								
			プラスチック製		○							刃は燃えないごみ	
	43	紙箱・紙袋		○									
	44	紙パック(飲料パック)		○									
	45	紙類 (資源物に出せない紙類)	粘着物の紙		○								
			油紙		○								
			カーボン紙		○								
			感熱紙		○								
			ビニールコート紙		○								
			アルミコート紙		○								
			防水加工紙		○								
			ワックス加工紙		○								
			圧着紙		○								
	複写紙		○										
	46	ガムテープ(布・紙・プラスチック製)		○									
	47	ガムの容器(包み紙・ボトル)	紙製		○								
			プラスチック製		○								
	48	カメラ			○								
	49	カラーボックス					○						
	50	辛子の容器(チューブ・箱)	プラスチック製		○								
			紙製				○						
	51	ガラス(板ガラス・コップ等ガラス製品)			○							割れたものは、内袋するなどごみ袋を突き破らないようにすること。 ごみ袋に入らなければ粗大ごみ	
	52	ガラス戸			○								
	53	カレールーの容器 (箱・トレー・ふた)	紙製				○						
			プラスチック製		○								
	54	カレンダー(こよみ)	紙製				○						
			布		○							金属部分は燃えないごみに出すこと。	
	55	蚊帳(かや)					○					幅120cm、長さ300cm以内に切ること。	
	56	火薬									○	専門業者または販売店に依頼すること。	
	57	革製品(靴、かばん、洋服、財布など)			○							金属部分は燃えないごみに出すこと。	
58	乾物類の袋(プラスチック製)			○									
59	換気扇	プラスチック製		○								ごみ袋に入らなければ粗大ごみ	
		金属製			○							ごみ袋に入らなければ粗大ごみ	
60	缶切り					○							
61	乾燥剤			○									
62	缶詰の空き缶(金属製)					○					中をきれいにすすいで、つぶさないで出すこと。		
63	感熱紙			○									
き	1	キーボード(楽器)				○						ごみ袋に入らなければ粗大ごみ	
	2	キーホルダー				○						金属製は燃えないごみ	
	3	木づち			○							長いものは、30cm以内に切ること。	

品目	収集方法		ごみ集積所		持ち込み		最終処分場	処理できないごみ	
	出し方		指定袋		衛生センター 加計呂麻 クリーンセンター				
	分別区分		もやせるごみ	燃えないごみ	資源ごみ	可燃性粗大			不燃性粗大
き	4	キッチンタオル・キッチンペーパー	○						
	5	キッチンマット	○					150cm以上のものは粗大ごみ	
	6	木の枝	○					30cm以内に剪定(せんてい)すること。(4袋)まで	
	7	木箱	○					ごみ袋に入らなければ可燃性粗大	
	8	着物(和服)	○					フリーマーケットなど利用すること。	
	9	脚立(金属製・アルミ製)					○		
	10	キャビネット(金属製)					○		
	11	キャリーバック		○				ごみ袋に入らなければ粗大ごみ	
	12	急須(きゆうず)		○					
	13	牛乳パック	○						
	14	教科書			○				
	15	鏡台(ドレッサー)					○		
	16	金庫		耐火金庫				○	専門業者または販売業者に依頼すること。
		手提金庫			○				
	17	金魚鉢・水槽		○				ごみ袋に入らなければ粗大ごみ	
	18	金属キャップ(ビンのふた)		○					
く	1	クーラー(エアコン)					○	家電リサイクル製品。販売店に依頼すること。(室外機を含む) P12参照	
	2	クーラーバック	○					ごみ袋に入らなければ可燃性粗大	
	3	クーラーボックス		○				ごみ袋に入らなければ粗大ごみ	
	4	空気入れ		○				ごみ袋に入らなければ粗大ごみ	
	5	空気清浄機		○				ごみ袋に入らなければ粗大ごみ	
	6	釘		○					
	7	草	○					土を落とし乾燥させて出すこと。(4袋)まで	
	8	草刈機					○		
	9	草刈機の刃		○					
	10	櫛(くし)	○					金属製は燃えないごみ	
	11	串(くし)	○					金属製は燃えないごみ	
	12	薬の容器(びん・ふた・箱・袋・キャップ・説明書)	プラスチック製	○					
			紙製		○				
			金属製		○				
		ガラス製			○				
	13	果物・野菜ネット	○						
	14	靴類	○						
	15	クッション	○					30cm角以上のものは可燃性粗大	
	16	クッキングシート(調理用)	○						
	17	口紅ケース		○				金属製は燃えないごみ	
	18	首輪(ペット用)	○					金属製は燃えないごみ	
	19	クリスタルガラス		○					
	20	クリスマスツリー		○				ごみ袋に入らなければ粗大ごみ	



品目	収集方法		ごみ集積所		持ち込み		最終処分場	処理できないごみ	
	出し方	分別区分	指定袋		衛生センター	加計呂麻クリーンセンター			
			もやせるごみ	燃えないごみ	資源ごみ	可燃性粗大			不燃性粗大
く	21 クリーニング用品(袋・ハンガー・タグ)	金属製		○					
		プラスチック製	○						
		紙製	○						
	22 クリップ	金属製		○					
		プラスチック製	○						
	23 車いす	手動					○		
		電動						○ 専門業者又は販売店に依頼すること。	
	24 クレパス・クレヨン		○						
	25 クレンザーの容器	プラスチック製	○						
	26 グロー球			○					
27 グローブ		○							
28 黒表紙				○					
29 緞(くわ)			○				ごみ袋に入らなければ粗大ごみ		
30 軍手・軍足		○							
け	1 ケース(ビデオ・フロッピー・CD)		○						
	2 ゲーム機(家庭用)			○				ごみ袋に入らなければ粗大ごみ	
	3 蛍光灯	丸管・直管・電球							★有害ごみ(6月・12月)に回収
		器具		○					ごみ袋に入らなければ粗大ごみ
	4 毛糸		○						
	5 携帯電話							○ 販売店に依頼すること。	
	6 計量はかり			○					
	7 計量カップ・スプーン		○					金属製は燃えないごみ	
	8 劇薬							○ 専門業者又は販売店に依頼すること。	
	9 化粧小物(紅筆・ビューラー)	金属製		○					
		プラスチック製	○						
	10 化粧品の容器	紙製			○				
		プラスチック製	○						
		ガラス製			○				
		金属製		○					
11 下駄		○							
12 下駄箱	木製				○				
	プラスチック製				○				
13 ケチャップの容器		○							
14 玄関マット	金属製		○				ごみ袋に入らなければ粗大ごみ		
	プラスチック製	○							
	布製	○					30cm以内に切って、もやせるごみに出すこと。		
	ゴム製	○							
15 原付バイク							○ 専門業者又は販売店に依頼すること。		
こ	1 ゴーグル	プラスチック製	○						
		ガラス製		○					
	2 コード			○			30cm以内に切ってごみ袋で出すこと。		
	3 コードリール	金属製		○					
		プラスチック製	○					ごみ袋に入らなければ粗大ごみ	
4 コーヒーフィルター(紙・布)		○							
5 コーヒーメーカー			○				ごみ袋に入らなければ粗大ごみ		



くけこ

品目	収集方法		ごみ集積所			持ち込み		最終処分場	処理できないごみ	
	出し方	分別区分	指定袋			衛生センター 加計呂麻 クリーンセンター				
			もやせるごみ	燃えないごみ	資源ごみ	可燃性粗大	不燃性粗大			
こ	6	びん			○					
		コーヒーの容器								
		中ふた(紙)	○							
		キャップ	○						金属製は燃えないごみ	
	7	工具(ニッパー・ペンチ等)		○					ごみ袋に入らなければ粗大ごみ	
	8	広告紙(チラシ・パンフレット)			○					
	9	ござ(い草・プラスチック製)				○				
	10	こたつ・暖卓セット	本体				○			金属部分を取り外すこと。
			電熱器		○					
			コード		○					
			布団一式				○			
	11	コップ	ガラス製		○					
			陶磁器製		○					
			金属製		○					
			プラスチック製	○						
			紙製	○						
	12	小鳥かご	○						金属製は、燃えないごみ	
	13	粉ミルク缶	缶・フタ(金属)			○				
			ふた(プラスチック製)	○						
			添付スプーン	○						
	14	コピー機						○	専門業者又は販売店に依頼すること。	
	15	コピー用紙(用紙・包装紙)	用紙			○				
			包装紙			○				
	16	ごみ箱		○					ごみ袋に入らなければ粗大ごみ	
	17	ゴム手袋・ゴム長靴	○							
18	ゴム製品(ゴムホースなど)	○						30cm以内に切ってごみ袋で出すこと。		
19	米びつ(ライサー)	○						金属製は燃えないごみ		
20	米袋	プラスチック製	○							
		紙製			○					
21	コルク栓	○								
22	ゴルフ用品	クラブ(金属)					○			
		クラブ(カーボン)					○			
		バッグ					○			
		ボール		○						
		マット		○					ごみ袋に入らなければ粗大ごみ	
23	コンクリート片・ブロックなど						○	少量に限る。		
24	梱包用緩衝材	プラスチック製	○							
		紙製			○					
25	梱包用発砲スチロール	○						ごみ袋に入らなければ粗大ごみ		
さ	1	サーフボード						○	専門業者または販売店に依頼すること。	
	2	座椅子					○			
	3	サイドボード				○			ガラスは粗大ごみ	
	4	財布(布製・皮革製)	○							
	5	サインペン	○							



品目	収集方法	ごみ集積所		持ち込み		最終処分場	処理できないごみ	
	出し方	指定袋		衛生センター	加計呂麻 クリーンセンター			粗大ごみ
		もやせるごみ	燃えないごみ	資源ごみ	可燃性粗大			
6	座敷ほうき	○					30cm以内に切ってごみ袋で出すこと。	
7	座卓					○		
8	雑誌類(全て)			○			束ねて紐で縛って出すこと。	
9	サッカーボール	○					必ず空気を抜くこと。	
10	殺虫剤	スプレー缶	○				必ず使い切って出すこと。(穴は開けない。)	
		くん煙式缶	○					
11	座布団				○		30cm以内に切ったらもやせるごみ	
12	皿類	陶磁器製	○					
		プラスチック製	○					
		アルミ製		○				
		ステンレス製		○				
		ガラス製		○				
	紙製	○						
13	ざる類	竹製	○				ごみ袋に入らなければ可燃性粗大	
		プラスチック製	○					
		金属製		○			ごみ袋に入らなければ粗大ごみ	
14	三角コーナー	金属製		○				
		プラスチック製	○					
15	三脚(カメラ用)			○				
16	サングラス			○				
17	サンドペーパー	○						
18	サンダル	○						
19	残飯	○					よく水気を切って出すこと。	
20	三輪車					○		
し	1	シーツ				○		30cm以内に切ったらもやせるごみ
	2	CD(ケースを含む)	○					
	3	CDラジカセ		○				
	4	磁器マットレス					○	
	5	磁石		○				
	6	辞書・辞典			○			束ねて紙ひもで縛って出すこと。
	7	下着類	○					
	8	七輪		○				
	9	湿布とその容器	湿布材	○				
			台紙	○				
			袋(プラスチック製)	○				
			紙箱			○		
	10	自転車					○	
	11	自動車					○	自動車リサイクル法対象品。専門業者又は販売店に依頼すること。
	12	竹刀	○					30cm以内に切ってごみ袋で出すこと。
13	シャープペンシル	プラスチック製	○					
		金属製		○				
14	写真	○						
15	写真のネガ	○						



せし

しす

品目	収集方法	ごみ集積所		持ち込み		最終処分場	処理できないごみ		
	出し方	指定袋		衛生センター 加計呂麻 クリーンセンター					
		もやせるごみ	燃えないごみ	資源ごみ	可燃性粗大			不燃性粗大	
分別区分									
16	シャツ(Tシャツ・ワイシャツなど)	○							
17	ジャムの容器	びん		○					
		ふた(金属製)		○					
		紙カップとふた	○						
		小袋	○						
18	しゃもじ(木・竹・プラスチック)	○					金属製は燃えないごみ		
19	シャンプーの容器	プラスチック製	○						
20	シューズ(上履き)		○						
21	ジューサー・ミキサー		○						
22	週刊誌			○					
23	じゅうたん(カーペット)				○			大きいものは、幅120cm、長さ300cm以内に切ること。	
24	充電器		○						
25	収納ケース	厚紙製		○				紙ひもで束ねて出すこと。	
		ダンボール		○				紙ひもで束ねて出すこと。	
		金属製		○				ごみ袋に入らなければ粗大ごみ	
		プラスチック製	○					ごみ袋に入らなければ可燃性粗大	
26	朱肉	○							
27	シュレッダー紙	○							
28	瞬間湯沸かし器		○					ごみ袋に入らないものは粗大ごみ	
29	消火器					○		専門業者又は販売店に依頼すること。	
30	定規	金属製		○				ごみ袋に入らなければ粗大ごみ	
		木・プラスチック製	○					ごみ袋に入らなければ可燃性粗大	
31	消臭剤の容器(トイレ・玄関・部屋・車用)	プラスチック製	○						
		陶磁器・ガラス		○					
		キャップ	○					金属製は燃えないごみ	
32	障子				○			ガラスは燃えないごみ	
33	じょうろ	金属製		○					
		プラスチック製		○					
34	照明器具	金属製		○				ごみ袋に入らなければ粗大ごみ	
		プラスチック製	○					蛍光灯の丸管、直管は、有害ごみに出すこと。	
		木製	○						
35	しょう油の容器	一升びん		○					
		ペットボトル		○				中をすすいでから出すこと。リサイクルマークがないものは、もやせるごみ	
		ふた(金属製)		○					
		キャップ	○					金属製は燃えないごみ	
36	除湿機(電気式)		○					ごみ袋に入らなければ粗大ごみ	
37	除湿容器(湿気取り)	○							
38	除湿剤(小袋などに入っているもの)	○							
39	食器乾燥機		○					ごみ袋に入らないものは粗大ごみ	
40	食器棚					○		ガラスは粗大ごみ	
41	新聞紙(折込チラシ)			○				束ねて紙ひもで縛って出すこと。	
す	1	スーツ(背広・女性のスーツ)	○						できる限りフリーマーケットを利用
	2	スーツケース		○					ごみ袋に入らなければ粗大ごみ



品目	収集方法	ごみ集積所		持ち込み		最終処分場	処理できないごみ	
	出し方	指定袋		衛生センター	加計呂麻 クリーンセンター			粗大ごみ
		もやせるごみ	燃えないごみ	資源ごみ	可燃性粗大			
分別区分								
3	吸い殻(たばこ)		○					水に濡らせて出すこと。
4	水槽	ガラス製	○					ごみ袋に入らなければ粗大ごみ
		プラスチック製	○					ごみ袋に入らなければ粗大ごみ
5	水筒	金属製	○					
		プラスチック製	○					
6	炊飯器(電気ジャー)	本体	○					ごみ袋に入らなければ粗大ごみ
		中釜	○					
7	姿見(鏡)		○					ごみ袋に入らなければ粗大ごみ
8	スキーセット	スキー板					○	
		スキーウェア	○					
		スキー靴	○					
		スキーグローブ	○					
		スキーストック						○
9	スケート靴		○					
10	スケートボード		○					ごみ袋に入らなければ粗大ごみ
11	スケール(巻尺)	プラスチック製	○					
		金属製	○					
12	スコップ	プラスチック製	○					柄の部分が木製の場合は、30cm以内に切ってごみ袋で出すこと。 金属部分は、燃えないごみ
		金属製	○				○	
		複合品						
13	すずり		○					
14	すだれ(竹・籐・プラスチック製)		○					30cm以内に切ってごみ袋で出すこと。
15	スタンプ台	金属製		○				
		プラスチック製	○					
16	スチール製机・イス						○	
17	スチールロッカー						○	
18	スティックのり容器(プラスチック製)		○					
19	ステレオ						○	
20	ステンレスパイプ棚						○	
21	ストーブ(電気・石油)						○	灯油を完全に抜くこと。乾電池を必ず外すこと。
22	ストッキングとその容器	ストッキング	○					
		台紙(紙製)袋	○		○			
23	ストロー		○					
24	砂						○	専門業者又は販売店に依頼すること。
25	スニーカー		○					
26	スノーボード		○					ごみ袋に入らなければ粗大ごみ
27	すのこ	プラスチック製	○					ごみ袋に入らなければ粗大ごみ
		木製	○					ごみ袋に入らなければ可燃性粗大
28	スパイクシューズ		○					
29	スパナー(工具)		○					
30	スピーカー		○					ごみ袋に入らなければ粗大ごみ
31	滑り台(幼児用)	家庭用遊具	○					ごみ袋に入らなければ粗大ごみ
32	スプーン	金属製	○					

す



品目	収集方法		ごみ集積所		持ち込み		最終処分場	処理できないごみ
	出し方	分別区分	指定袋		衛生センター	加計呂麻 クリーンセンター		
			もやせるごみ	燃えないごみ	資源ごみ	可燃性粗大		
す	33 スプーン	陶磁器製		○				
		プラスチック製	○					
		竹・木製	○					
	34 スプレー缶	金属製		○				中身を使い切って出すこと。(穴は開けない。)
		キャップ	○					金属製は燃えないごみ
	35 ズボン		○					
	36 スポンジ		○					
	37 すりこぎ(麺棒・木製)		○					
	38 スリッパ(プラスチック製・ゴム製・布製)		○					
39 すり鉢	陶磁器製		○					
	プラスチック製	○						
せ	1 生理用品	外箱(紙製)	○					
		外袋	○					
		ナプキン・タンポン	○					
	2 石油ポンプ(灯油用)	電池式		○				電池は有害ごみの回収日に出すこと。
		プラスチック製	○					
	3 石けんの容器(手洗用・入浴用など)	外箱(紙製)			○			
		紙包装			○			
		プラスチック包装	○					
		プラスチック容器	○					
		キャップ	○					
	4 接着剤の容器	プラスチック製	○					金属製は燃えないごみ
	5 せともの			○				
	6 背広(スーツ)		○					
	7 ゼリーの容器		○					
	8 セロテープ		○					
	9 洗濯かご		○					ごみ袋に入らなければ粗大ごみ
	10 洗濯機						○	家電リサイクル対象品。P12参照
	11 洗濯洗剤の容器		○					
	12 洗濯ばさみ	金属製		○				
		プラスチック製	○					
13 洗濯板(木製・プラスチック製)		○						
14 剪定木(小枝)		○					30cm以内に切ってごみ袋で出すこと。	
15 栓抜き			○					
16 扇風機			○				ごみ袋に入らなければ粗大ごみ	
17 洗面器	プラスチック製	○						
	木製	○						
	金属製		○				金属製は燃えないごみ	
そ	1 ソーメン・そばの容器(乾麺・生麺)	紙箱			○			
		木箱	○					
		袋	○					
		ヒモ(紙)	○					



品目	収集方法		ごみ集積所		持ち込み		最終処分場	処理できないごみ
	出し方	分別区分	指定袋		衛生センター 加計呂麻 クリーンセンター			
			もやせるごみ	燃えないごみ	資源ごみ	可燃性粗大		
そ	2	ソースの容器(プラスチック製)	○					
	3	ソーセージの包装	○					
	4	造花	○					
	5	双眼鏡		○				
	6	ぞうきん(布雑巾・モップなど)	○					
	7	惣菜の容器(弁当・おかずなど)	○					
	8	掃除機		○				ごみ袋に入らなければ粗大ごみ
	9	草履(ぞうり)	○					
	10	ソファ					○	
	11	ソファベッド(スプリング入りのもの)					○	
	12	そろばん						
		プラスチック製	○					
		木製・竹製	○					
た	1	体温計(デジタル式)		○				
	2	体温計(水銀入り)					○	専門業者又は販売店に依頼すること。
	3	体重計		○				ごみ袋に入らないものは粗大ごみ
	4	耐熱ガラス(ケーキ型・皿・鍋など)		○				
	5	タイヤ(バイク用・自動車用・自転車用)					○	専門業者又は販売店に依頼すること。
	6	太陽熱温水器					○	専門業者又は販売店に依頼すること。
	7	タオル(日本手ぬぐい含む)	○					
	8	竹製品	○					ごみ袋に入らなければ粗大ごみ
	9	畳					○	
	10	脱臭剤						
		粒(プラスチック)	○					
		容器(プラスチック)	○					
		陶磁器製		○				
	11	タッパ	○					
	12	建具(戸、ふすま、障子)					○	ガラスは粗大ごみ
	13	たばこ(箱・吸い殻など)	○					
	14	卵の殻・パック容器	○					
	15	たも網		○				ごみ袋に入らなければ粗大ごみ
	16	樽(たる)	○					金属製は燃えないごみ
	17	たわし(台所用品)		○				
	18	単行本					○	紙ひもで縛って出すこと。
	19	タンス					○	
	20	ダンベル(アレイ)					○	
		金属製						
		木製・プラスチック製	○					
	21	ダンボール					○	小さく束ねて紙ひもで縛って出すこと。雨の日は出さないこと。
ち	1	地球儀		○				ごみ袋に入らなければ粗大ごみ
	2	チラシ					○	
	3	ちり紙	○					
	4	ちり取り						
		金属製		○				
		プラスチック製	○					
	5	チャイルドシート					○	
	6	茶がら	○					
	7	チャッカマン		○				必ず使いきって出すこと。

そたち



品目	収集方法		ごみ集積所		持ち込み		最終処分場	処理できないごみ
	出し方		指定袋		衛生センター 加計呂麻 クリーンセンター			
	分別区分		もやせるごみ	燃えないごみ	資源ごみ	可燃性粗大		
ち	8 茶こし器	金属製		○				
		プラスチック製	○					
	9 茶筒	金属製			○			
		プラスチック製	○					
	10 茶碗	木製	○					
		陶磁器製		○				
	11 チューインガム(容器・包装など)		○					
	12 チューブ類		○					30cm以内に切断してごみ袋で出すこと。
13 提灯(ちょうちん)		○						
14 調理器具		○					金属製は燃えないごみ	
15 調理なべ			○				ごみ袋に入らなければ粗大ごみ	
つ	1 杖(つえ)	木、プラスチック製	○					
		金属製		○				
	2 使い捨てカイロ		○					
	3 使い捨てカメラ		○					
	4 使い捨てライター			○				中身を使い切ってから出すこと。
	5 机・イス(学習机など)	金属製					○	
		木製				○		
	6 土							○ 専門業者に依頼すること。
	7 壺(つぼ)			○				
	8 つまようじ(木・竹・プラスチック製)		○					
	9 積み木		○					
	10 爪切り			○				
	11 釣り糸		○					30cm以内に切ってごみ袋で出すこと。
	12 釣り竿	カーボン		○				ごみ袋に入らなければ粗大ごみ
		竹製	○					30cm以内に切ってごみ袋で出すこと。
金属製			○				ごみ袋に入らなければ粗大ごみ	
13 釣り針			○					
14 釣り用たも網			○				ごみ袋に入らなければ粗大ごみ	
15 釣り用リール			○					
て	1 テーブル	木・プラスチック製				○		
		金属製					○	
	2 テーブルクロス(木綿など)		○					30cm以内に切ってごみ袋で出すこと。
	3 テープ		○					
	4 テープカッター	金属製		○				
		プラスチック製	○					
	5 Tシャツ		○					
	6 DVD(ケースを含む)		○					
	7 ティッシュ箱	ティッシュペーパー	○					
箱(紙製)				○			取り出し口のプラスチック製(ビニール)は取り除いてもやせるごみ	
8 手押し車(キャリーカー)			○				ごみ袋に入らなければ粗大ごみ	
9 手提げ布袋(木綿など)		○						



品目	収集方法		ごみ集積所		持ち込み		最終処分場	処理できないごみ		
	出し方	分別区分	指定袋		衛生センター	加計呂麻 クリーンセンター				粗大ごみ
			もやせるごみ	燃えないごみ	資源ごみ	可燃性粗大				
10	デジタル(ビデオ)カメラ		○							
11	デジタル血圧計		○							
12	デジタル体温計		○							
13	デスクマット(ビニール・プラスチック)		○						30cm以内に切ってごみ袋で出すこと。	
14	デッキブラシ	プラスチック製	○						30cm以内に切ってごみ袋で出すこと。	
15	鉄柱							○	専門業者に依頼すること。	
16	鉄板		○						ごみ袋に入らなければ不燃性粗大	
17	テニスラケット		○							
18	テニスボール		○							
19	手袋(毛糸・皮・ゴム)		○							
20	テレビ							○	家電リサイクル対象品。販売店に依頼すること。P12参照	
21	テレビ台	木製	○						ごみ袋に入らなければ可燃性粗大	
		金属製		○					ごみ袋に入らなければ不燃性粗大	
22	テレビアンテナ						○			
23	テレビチューナー		○							
24	テレホンカード		○							
25	天眼鏡(拡大鏡)		○							
26	電気あんか		○							
27	電気カーペット					○			幅120cm、長さ300cm以下に切ること。 金属部分・コードは取り除くこと。	
28	電気コード・ケーブル		○						30cm以内に切って出すこと。	
29	電気スタンド		○							
30	電気ストーブ		○						ごみ袋に入らなければ粗大ごみ	
31	電気ポット		○						ごみ袋に入らなければ粗大ごみ	
32	電気マッサージ機					○				
33	電気毛布					○				
34	電球	グロー球	○						★有害ごみ(6月・12月)に回収	
		ナツメ球	○							
		白熱球								
		蛍光管								
		投光器の球								
35	電子ピアノ・オルガン					○				
36	電子レンジ		○						ごみ袋に入らなければ粗大ごみ	
37	天体望遠鏡		○						ごみ袋に入らなければ粗大ごみ	
38	電卓		○							
39	電池類	アルカリ							★有害ごみ(6月・12月)に回収	
		マンガン								
		リチウム							★有害ごみ(6月・12月)に回収(P9参照)	
40	テント・カバー	家庭用				○				
41	電動アシスト付自転車					○				
42	電動折りたたみ式ベッド							○	専門業者又は販売店に依頼すること。	
43	電動歯ブラシ		○							
44	電話機(子機も含む)		○							

て

品目	収集方法		ごみ集積所		持ち込み		最終処分場	処理できないごみ
	出し方	分別区分	指定袋		衛生センター	加計呂麻 クリーンセンター		
			もやせるごみ	燃えないごみ	資源ごみ	可燃性粗大		
て 45 電話帳				○				
と 1 トースター			○					ごみ袋に入らなければ粗大ごみ
2 ドアノブ			○					木製はもやせるごみ
3 トイレコーナー(汚物入れ)	金属製 プラスチック製		○					
4 トイレトペーパー			○					
5 トイレの便器・便座							○	販売業者へ依頼すること。
6 トイレブラシ			○					
7 トイレポータブル便座			○					きれいに洗って出すこと。 ごみ袋に入らなければ粗大ごみ
8 トイレ便座カバー・マット			○					
9 投光器具			○					
10 陶磁器(皿・湯呑・土鍋など)			○					
11 籐(とう)製品(かごなど)			○					ごみ袋に入らなければ可燃性粗大
12 動物の死骸(犬・猫などの小型動物)			○					新聞紙などに包んでごみ袋で出すこと。
13 豆腐パック・フィルム	プラスチック製		○					
14 灯油ポリ缶	プラスチック製		○					中身を使い切って出すこと。 ごみ袋に入らなければ粗大ごみ
15 時計			○					
16 とじひも			○					
17 トタン板(日曜大工に限る)	金属製 プラスチック製		○			○		ごみ袋に入らなければ粗大ごみ
18 ドライバー(工具)			○					
19 ドライヤー			○					コードは、30cm以内に切断すること。
20 ドラム缶							○	専門業者又は販売店に依頼すること。
21 トラロープ			○					30cm以内に切ってもやせるごみ
22 塗料	缶		○					中身を使い切ること。(穴は開けない。)
	スプレー缶		○					中身を使い切ること。(穴は開けない。)
	中身						○	産業廃棄物。専門業者または販売店に依頼すること。
23 トレイ(肉・魚・果物などの容器)			○					白色トレイはリサイクルしましょう。 Aコープのトレイ回収ボックスへ
24 トレイ(お盆)			○					金属製は燃えないごみ
25 ドレッシングの容器 (ボトル・キャップ)	ガラス製		○					中をすすいで出すこと。
	プラスチック製		○					中をすすいで出すこと。
な 1 ナイフ類(食事用・工作用など)			○					ごみ袋を突き破らないように、刃の部分を紙などで包装すること。
2 長靴	革・ゴム		○					
3 流し台						○		
4 なた			○					ごみ袋を突き破らないように、刃の部分を紙などで包装すること。



品目	収集方法		ごみ集積所		持ち込み		最終処分場	処理できないごみ	
	出し方		指定袋		衛生センター				
	分別区分		もやせるごみ	燃えないごみ	資源ごみ	可燃性粗大			不燃性粗大
な	5	納豆の容器	○						
	6	鍋	○	○				ごみ袋に入らなければ粗大ごみ	
	7	鍋のふた(落し蓋など)	○					金属製・ガラス製は燃えないごみ	
	8	鍋焼きうどんの容器	○						
	9	生ごみ	○					よく水気を切ること。	
に	1	日記帳	○						
	2	荷造りのひも	○						
	3	荷札	○						
	4	入浴剤の容器(缶・ふた・ボトル・キャップ・小袋・外箱)	金属製	○					
			プラスチック製	○					
			紙製	○					
	5	人形ケース	プラスチック製	○					
ガラス			○						
6	人形	金属製	○					ごみ袋に入らなければ粗大ごみ	
		陶磁器・ガラス	○					ごみ袋に入らなければ粗大ごみ	
		布・紙製	○					ごみ袋に入らなければ可燃性粗大	
		プラスチック製	○					ごみ袋に入らなければ粗大ごみ	
ぬ	1	ぬいぐるみ	○					ごみ袋に入らなければ可燃性粗大	
	2	縫い針・まち針など	○						
	3	布くず	○						
ね	1	ネクタイ	○						
	2	ネジ	金属製	○					
			木製	○					
	3	寝袋	○					30cm以内に切ってごみ袋で出すこと。	
	4	粘土(手芸・工作用)	○						
5	燃料タンク	○					○ 専門業者に依頼すること。		
の	1	ノート類			○				
	2	農機具(刈払機、トラクター、農業機械)						○ 専門業者又は販売店に依頼すること。	
	3	農業用ビニール						○ 専門業者又は販売店に依頼すること。	
	4	農薬の容器(家庭用に限る)	プラスチック製						○ 専門業者又は販売店に依頼すること。
			ガラスびん						○ 専門業者又は販売店に依頼すること。
	5	農薬類						○ 専門業者又は販売店に依頼すること。	
	6	のこぎり			○				
	7	のりのチューブ(工作用)	○						
	8	のり(食用)容器(缶・びん・袋・ボトル・キャップ)	ガラス						
プラスチック製			○						
9	のれん(布・木・竹・プラスチック)	○						30cm以内に切ってごみ袋で出すこと。	
は	1	バーベキューセット			○			ごみ袋に入らなければ粗大ごみ	
	2	バーベル					○		
	3	ハーモニカ			○				
	4	灰皿	陶磁器・ガラス						
			プラスチック製	○					
5	パイプイス						○		

なにぬねのは




は

品目	収集方法		ごみ集積所			持ち込み		最終処分場	処理できないごみ	
	出し方		指定袋			衛生センター 加計呂麻 クリーンセンター				
	分別区分		もやせるごみ	燃えないごみ	資源ごみ	可燃性粗大	不燃性粗大			
6	廃材(建築などの増改築・新築廃材)								○	産業廃棄物。専門業者または販売店に依頼すること。
7	パイプベッド	パイプ						○		
8	廃油(機械用など)								○	産業廃棄物。専門業者または販売店に依頼すること。
9	はがき	はがき			○					
		圧着はがき	○							
10	秤(調理用・体重計)			○						
11	袴(はかま)		○							半分に切って出すこと。
12	バケツ	金属製		○						ごみ袋に入らなければ不燃性粗大
		プラスチック製		○						
13	はけ類(木・プラスチック)		○							
14	箱類	紙箱			○					
		ダンボール箱			○					
		プラスチック製	○							ごみ袋に入らなければ可燃性粗大
		木箱	○							
15	はさみ			○						刃の部分を紙などで包装すること。
16	箒(竹・木・プラスチック製)		○							金属製は燃えないごみ
17	梯子(はしご)	鉄製					○			
		アルミ製					○			
18	バスケットボール		○							必ず空気を抜くこと。
19	バスタオル		○							
20	バスマット					○				30cm以内に切った場合は、もやせるごみ
21	パソコン(本体、ディスプレイ、ノートパソコン含む)								○	パソコンリサイクル法対象品目・メーカーに回収を依頼すること。P12参照
22	バター(容器)	外装(紙製)			○					
		内紙(アルミ製)	○							
23	肌着		○							
24	鉢・鉢の受け皿	陶磁器類		○						ごみ袋に入らなければ粗大ごみ
		プラスチック製	○							ごみ袋に入らなければ粗大ごみ
25	蜂蜜の容器(びん・ふた・ボトル・キャップ)	ガラス製			○					
		プラスチック製	○							
		金属キャップ		○						
26	発電機								○	専門業者又は販売店に依頼すること。
27	花		○							
28	バッグ類(カバンなど)		○							
29	バッグ類	金属製		○						
		プラスチック類	○							
30	バッテリー								○	販売店に依頼すること。
31	バット(調理器具)		○							金属製は燃えないごみ

品目	収集方法		ごみ集積所			持ち込み		最終処分場 粗大ごみ	処理できないごみ	
	出し方		指定袋			衛生センター 加計呂麻 グリーンセンター				
	分別区分		もやせるごみ	燃えないごみ	資源ごみ	可燃性粗大	不燃性粗大			
は	32	バット(野球用)	木製	○					30cm以内に切って出すこと。	
		プラスチック製	○					30cm以内に切って出すこと。		
		金属製		○				ごみ袋に入らなければ粗大ごみ		
	33	発砲スチロール	家庭用	○					30cm以内に切って出すこと。	
	34	花火		○					水気を含ませて出すこと。	
	35	歯ブラシ		○						
	36	歯磨きの容器	外装(紙製)			○				
			チューブ	○						
	37	刃物			○				ごみ袋を突き破らないように、紙などで包装し、「危険」と書いて出すこと。	
	38	バラ(弁当の仕切り)	プラスチック製	○						
	39	針			○					
	40	針金			○				ごみ袋に入らなければ粗大ごみ	
	41	バルサン			○					
	42	ハンガー		○					金属製は燃えないごみ	
	43	半紙(習字用)				○			使用済みのものはもやせるごみ	
44	パンフレット				○			ビニールを貼った紙はもやせるごみ		
45	ハンマー			○				柄が木の場合は30cm以内に切ってもやせるごみに出すこと。		
ひ	1	ビー玉			○					
	2	ビーチパラソル					○			
	3	ビート板		○						
	4	ビールの容器	びん			○				中をすすいでごみ袋で出すこと。
			缶			○				中をすすいでごみ袋で出すこと。
			びんのふた		○					
	5	ピアノ						○	購入先の販売店に依頼すること。	
	6	ひげそり(カミソリ・シェーバー)	カミソリ		○					紙などで包んでごみ袋で出すこと。
			電気式		○					
			金属の刃		○					紙などで包んでごみ袋で出すこと。
	7	ビデオカメラ			○					
	8	ビデオテープ		○						
	9	ビデオデッキ			○				ごみ袋に入らなければ粗大ごみ	
	10	ビニール合羽(かっぱ)		○						
	11	ビニールクロス		○					30cm以内に切って出すこと。	
12	ビニールコート紙		○							
13	ビニールシート		○					30cm以内に切って出すこと。		
14	ビニールテープ(絶縁テープなど)		○							
15	ビニールひも		○					30cm以内に切って出すこと。		

は  
ひ

品目	収集方法		ごみ集積所			持ち込み		最終処分場 粗大ごみ	処理できないごみ	 きちんと分別
	出し方		指定袋			衛生センター 加計呂麻 クリーンセンター				
	分別区分		もやせるごみ	燃えないごみ	資源ごみ	可燃性粗大	不燃性粗大			
ひ	16	火ばさみ		○						
	17	火鉢		○						
	18	肥料袋(家庭用のみ)	○							中身を使い切って出すこと。
	19	屏風(びょうぶ)				○				
	20	びん		○						中身を出して資源ごみで出すこと。
	21	便箋			○					
ふ	1	ファイル	紙製		○					金属部分は取り除くこと。
			プラスチック製	○						
	2	ファクシミリ(ファックス)		○						
	3	ファミコン		○						
	4	ファンヒーター		○						ごみ袋に入らなければ粗大ごみ
	5	フィルム	ネガ	○						
			ケース	○						
	6	封筒			○					
	7	風鈴	金属製		○					
			ガラス製		○					
			貝殻	○						
			竹製	○						
			木製	○						
	8	フェンス						○		メーカー又は専門業者に依頼すること。
	9	フォーク(食事用)		○						金属製は、燃えないごみ
	10	ふすま				○				
	11	蓋(ふた)(なべ蓋・落とし蓋)	木製	○						
			陶磁器・ガラス		○					
			金属製		○					
	12	筆箱(ペンケース)	金属製		○					
			プラスチック製	○						
			布製	○						
	13	筆類(木・プラスチック)		○						
	14	布団カバー				○				
	15	布団乾燥機		○						ごみ袋に入らなければ粗大ごみ
	16	布団たたき(藤・プラスチック)		○						
	17	布団袋(布・ビニール)				○				
	18	布団類(ベビー・こたつ布団など)				○				
	19	フライパン(金属製)			○					ごみ袋に入らなければ粗大ごみ
	20	ブラインド					○			
	21	ぶら下がり健康器					○			
	22	ブラシ	プラスチック製	○						金属製は燃えないごみ
	23	プラズマテレビ						○		家電リサイクル対象品。P12参照
	24	ブランコ(幼児用)			○					ごみ袋に入らなければ粗大ごみ

品目	収集方法		ごみ集積所			持ち込み		最終処分場 粗大ごみ	処理できないごみ	 きちんと分別
	出し方		指定袋			衛生センター 加計呂麻 クリーンセンター				
	分別区分		もやせるごみ	燃えないごみ	資源ごみ	可燃性粗大	不燃性粗大			
ふ	25 プラモデル	本体	○						金属製は燃えないごみ	
		型枠	○							
		包装袋	○							
		外箱(紙製)			○					
	26 プランター			○					ごみ袋に入らなければ粗大ごみ	
	27 プリンター(パソコン用など)			○					ごみ袋に入らなければ粗大ごみ	
	28 プリンの容器		○							
	29 ブルーシート		○						30cm以内に切ってごみ袋で出すこと。	
	30 フロッピーディスク(本体・ケース)		○						金属部分は取り除くこと。	
	31 ふろしき(布製・ビニール製)		○							
	32 ふろセット(椅子・洗面器・ふた・マット)	プラスチック製	○							
		木製	○							
金属製			○					ごみ袋に入らなければ粗大ごみ		
33 プロパンボンベ							○	専門業者又は販売店に依頼すること。		
34 文鎮(ぶんちん)			○							
35 文房具と容器	外箱(紙製)			○						
	袋(プラスチック製)	○								
	文具(金属製)		○							
へ	1 ヘアブラシ	木製	○							
		プラスチック製	○							
	2 ペット小屋					○			プラスチック製は粗大ごみ	
	3 ペットフードの容器	袋(プラスチック製)	○							
		箱(紙製)			○					
		缶(金属製)			○				中をすすいで出すこと。	
	4 ペットボトル(PET表示)	キャップ	○							
		ラベル	○							
		ボトル			○				中をすすいで、つぶさないで出すこと。	
	5 ヘッドホン			○						
	6 ベッドマット	スプリングあり					○			
		スプリングなし				○				
7 ペット用トイレ	砂	○							もやせると表示があるもの。汚物は取り除くこと。	
	トイレ			○					ごみ袋に入らなければ粗大ごみ	
8 ベニア板		○							ごみ袋に入らなければ可燃性粗大	
9 ベビー椅子	木製				○				ごみ袋に入らなければ可燃性粗大	
	プラスチック製	○								
	金属製					○				
10 ベビーカー						○				
11 ベビーバス(樹脂・プラスチック)							○			
12 ベビー布団					○					






品目	収集方法		ごみ集積所			持ち込み		最終処分場 粗大ごみ	処理できないごみ	<p>きちんと分別</p>	
	出し方		指定袋			衛生センター 加計呂麻 クリーンセンター					
	分別区分		もやせるごみ	燃えないごみ	資源ごみ	可燃性粗大	不燃性粗大				
へ	13	ベビー便座(おまる)	○							必ず洗ってから出す。袋に入らなければ粗大ごみ	
	14	ベビーラック				○					
	15	ヘルスメーター(体重計)		○						ごみ袋に入らなければ粗大ごみ	
	16	ベルト	○							金具は燃えないごみ	
	17	ヘルメット		○							
	18	ペンキ缶		○						中身を使い切って出すこと。	
	19	ペンキ塗料							○	産業廃棄物。販売店に依頼すること。	
	20	ペンチ		○							
21	弁当箱(重箱など含む)	木製	○								
		プラスチック製	○								
		バラ・小袋	○								
		金属製		○							
ほ	1	ホース	プラスチック製	○						30cm以内に切って出すこと。	
		金属製		○							
	2	ホースリール	プラスチック製	○						ごみ袋に入らなければ粗大ごみ	
			金属製		○					ごみ袋に入らなければ粗大ごみ	
	3	ボール(野球、ソフトボール、テニス)	○								
	4	ボールペン	○								
	5	ホーロー鍋		○						ごみ袋に入らなければ粗大ごみ	
	6	ポイラー							○	専門業者又は販売店に依頼すること。	
	7	望遠鏡		○						ごみ袋に入らなければ粗大ごみ	
	8	ほうき(庭・室内)	竹製	○							柄の部分は30cm以内に切って出すこと。
			プラスチック製	○							ごみ袋に入らなければ粗大ごみ
	9	芳香剤の容器	陶磁・ガラス製		○						
			プラスチック製	○							
	10	帽子		○							
	11	包装紙				○					
	12	包丁								○	ごみ袋を突き破らないように、刃の部分を紙などで包装し、「危険」と書いて出すこと。
	13	ボウル(台所用)	金属		○						
			ガラス製		○						
	14	ボタン電池									★有害ごみ(6月・12月)に回収(P9参照)
15	ポケットティッシュ		○								
16	歩行器						○				
17	補聴器										
18	ホチキス(本体・針)										
19	ホットプレート									ごみ袋に入らなければ粗大ごみ	

品目	収集方法		ごみ集積所			持ち込み		最終処分場 粗大ごみ	処理できないごみ	
	出し方		指定袋			衛生センター 加計呂麻 クリーンセンター				
	分別区分		もやせるごみ	燃えないごみ	資源ごみ	可燃性粗大	不燃性粗大			
ほ	20	ホットカーペット				○			幅120cm、長さ300cm以下に切って持ち込みをすること。	
	21	ポット(魔法瓶)		○						
	22	ポスター			○					
	23	哺乳瓶	ガラス製	○						
		プラスチック製	○							
	24	ポリタンク(燃料用は除く)		○					ごみ袋に入らなければ粗大ごみ	
	25	ポリバケツ・ふた		○					ごみ袋に入らなければ粗大ごみ	
	26	保冷材	○							
	27	本立て(ブックエンド)	○						金属製は燃えないごみ	
	28	本棚				○			金属製は不燃性粗大	
	29	本類			○					
ま	1	マーガリンの容器	容器	○						
			中ふた(紙製)	○						
			外箱(紙製)			○				
			外装フィルム	○						
	2	マイク(家庭用)		○						
	3	マウス(パソコン用)		○						
	4	マウスパッド	○							
	5	マグネット(磁石)		○						
	6	枕(小型まくら)	磁器まくら				○		磁器を取除けばもやせるごみ	
			パイプまくら	○					ごみ袋に入らなければ可燃性粗大	
			籐まくら	○					ごみ袋に入らなければ可燃性粗大	
	7	マジックペン	○							
	8	マスク(布・紙・プラスチック製)	○							
	9	マッサージ器					○			
	10	マットレス	スプリングあり				○			
			スプリングなし			○				
	11	窓ガラス		○					ごみ袋に入らなければ粗大ごみ 割れたものは、ごみ袋を突き破らないように、紙などで包装し「危険」と書いて出すこと。	
	12	まな板	○							
	13	マニキュアびん		○						
	14	マフラー(衣類)	○							
	15	豆電球(グロー球)		○						
	16	まんが本			○				束ねて紙ひもで縛って出すこと。	
	17	万歩計		○						

ほま

品目	収集方法		ごみ集積所			持ち込み		最終処分場 粗大ごみ	処理できないごみ	 きちんと分別
	出し方		指定袋			衛生センター 加計呂麻 クリーンセンター				
	分別区分		もやせるごみ	燃えないごみ	資源ごみ	可燃性粗大	不燃性粗大			
ま	18	マヨネーズの容器	ボトル	○						
			外装・キャップ	○						
			ガラスびん			○				
			金属ふた		○					
			小袋	○						
み	1	みかんの容器	ネット	○						
			ケース	○						
			箱(ダンボール)			○				
	2	ミキサー(調理器具)		○						
	3	ミシン		○					ごみ袋に入らなければ粗大ごみ	
	4	水切りネット	○							
	5	水差し	プラスチック製	○						
			ガラス製		○					
			金属製		○					
	6	水まくら	○							
	7	みその容器(カップ・ふた・袋など)	○							
8	ミニカー	金属製		○						
		プラスチック製	○							
9	お見舞いかご(木製・プラスチック製)	○								
10	耳かき	○						金属製は燃えないごみ		
11	ミルク缶(粉ミルク・練乳缶など)			○				中をすすいで出すこと。スチール・アルミと表示された缶が対象品目です。		
む	1	麦茶の容器	麦茶殻・パック	○						
			外箱(紙製)			○				
			中袋	○						
			小袋	○						
	2	麦わら帽子	○							
	3	虫かご	○						金属製は燃えないごみ	
	4	蒸し器(台所用)	木製・竹製	○						
金属製				○						
蒸し布			○							
5	虫ピン		○							
6	虫めがね		○							
7	むしろ				○					
め	1	名刺	紙製			○				
			プラスチック製	○						
	2	名刺ケース	プラスチック製	○						
	3	めがねケース(皮製・プラスチック製)	○							
	4	めがね		○						
5	目ざまし時計		○							

品目	収集方法		ごみ集積所			持ち込み		最終処分場 粗大ごみ	処理できないごみ		
	出し方		指定袋			衛生センター 加計呂麻 クリーンセンター					
	分別区分		もやせるごみ	燃えないごみ	資源ごみ	可燃性粗大	不燃性粗大				
め	6	眼薬	プラスチック製	○						中身を使い切ってから出すこと。	
		ガラス製		○						金属製は燃えないごみ	
	7	メジャー(巻尺)		○							
8	めん棒(紙製・プラスチック製・木製)		○								
も	1	モーター(おもちゃ用)			○						
	2	毛布				○					
	3	木片(割り箸・爪楊枝・蒲鉾板・竹串)		○							
	4	餅つき機			○					ごみ袋に入らなければ粗大ごみ	
	5	モップ		○							
	6	モップの柄	木製	○							30cm以内に切って出すこと。
			プラスチック製	○							
			金属製		○						ごみ袋に入らなければ粗大ごみ
	7	物干し竿					○				
	8	物干し台						○			
9	盛皿	金属製		○							
		陶磁器・ガラス		○							
		プラスチック製	○								
10	門扉							○	産業廃棄物。専門業者に依頼すること。		
や	1	やかん			○						
	2	焼き網			○						
	3	焼肉のたれの容器	プラスチック製	○							
			ガラス製			○					
			金属キャップ		○						
	4	野菜くず		○							
	5	野菜の容器	外装ラップ	○							
ネット			○								
袋			○								
結束テープ			○								
パック			○								
6	やすり	金属製		○							
		紙やすり	○								
		プラスチック製	○								
ゆ	1	浴衣(ゆかた)		○						半分に切ってごみ袋で出すこと。	
	2	湯たんぼ	金属製		○						
			プラスチック製	○							
			陶磁器製		○						
3	湯飲み			○							
4	湯沸かし器(台所・風呂用)			○					ごみ袋に入らなければ粗大ごみ		
よ	1	洋酒びん(ワイン・ウイスキーなど)			○						

めもやゆよ

品目	収集方法		ごみ集積所			持ち込み		最終処分場 粗大ごみ	処理できないごみ	
	出し方		指定袋			衛生センター 加計呂麻 クリーンセンター				
	分別区分		もやせるごみ	燃えないごみ	資源ごみ	可燃性粗大	不燃性粗大			
よ	2	洋服	○							
	3	ヨーグルトの容器	プラスチック製	○						
			紙製	○						
			外装フィルム	○						
			ガラス製		○					中をすすいでごみ袋で出すこと。
	4	浴槽						○	FRP制は産業廃棄物。専門業者に依頼すること。	
	5	浴槽のふた						○	30cm以内に切った場合は、もやせるごみ	
	6	よしず				○			30cm以内に切った場合は、もやせるごみ	
ら	1	ラーメンの容器(カップ麺)	○							
	2	ライター	○							完全に使い切って出すこと。/金属製は燃えないごみ
	3	ラケット(テニス・バドミントン)		○						ごみ袋に入らなければ粗大ごみ
	4	ラジオ・ラジカセ		○						ごみ袋に入らなければ粗大ごみ
	5	ラジコン		○						ごみ袋に入らなければ粗大ごみ
	6	ラップフィルムの容器	外箱(紙製)		○					
			筒芯	○						
			刃(金属製)		○					
			ラップ	○						
	7	ラムネビン		○						
	8	ランチジャー(保温弁当)		○						
	9	ランドセル	○							
	10	ランプ		○						
り	1	リール(釣り用)		○						
	2	リコーダー(縦笛)	○							
	3	リップスティックの容器	プラスチック製	○						
			金属製		○					
	4	リモコン		○						
	5	リヤカー					○			
	6	リュックサック	○							
	7	リンスの容器(本体・ノズル・詰替袋)	○							
る	1	ルーペ(拡大鏡)		○						
	2	ルームランナー					○			
	3	ルアー(釣り具)		○						
れ	1	冷蔵庫						○	家電リサイクル対象品。販売店に依頼すること。P12参照。	
	2	冷凍庫						○		
	3	冷凍食品の容器	○							
	4	レコード盤	○							



## ～環境にやさしい町づくりをめざして～

わたしたちは、かけがえのない美しい地球を大切に、次の世代を担う子供たちに安心して生活できる地球環境を引き継がねばなりません。

地球温暖化やごみ問題など地球規模で環境が悪化している深刻な状況を解決するには、わたしたち一人ひとりが生活を改善していくことが大切です。まず、身近なところで、わたしたちができることは、ごみの減量とリサイクル活動です。ごみの分別・ごみの減量・リサイクルの推進に、みなさんのご理解とご協力をお願いします。

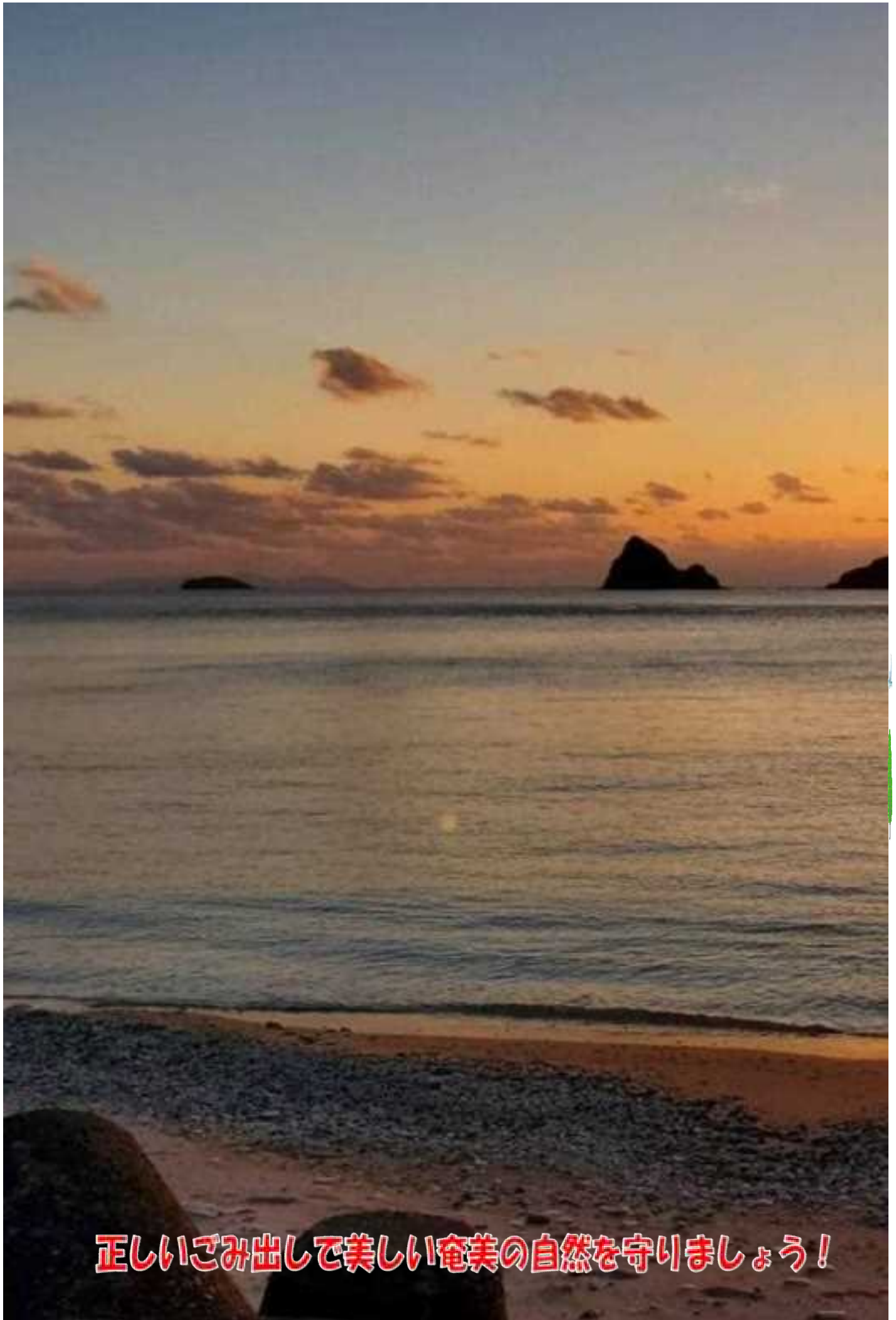


瀬戸内町ごみ分別の手引き 家庭用 令和5年度版

企画/瀬戸内町、大島地区衛生組合

製作/瀬戸内町、大島地区衛生組合

発行/令和5年3月発行



正しいごみ出しで美しい奄美の自然を守りましょう！