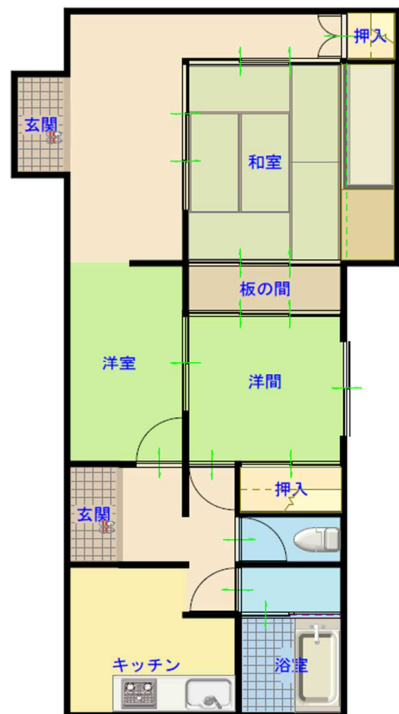


間取り図



外 観



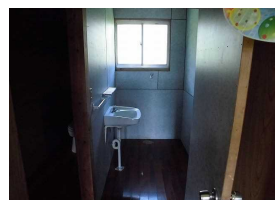
洋室1



洋室2



キッチン



洗面・脱衣

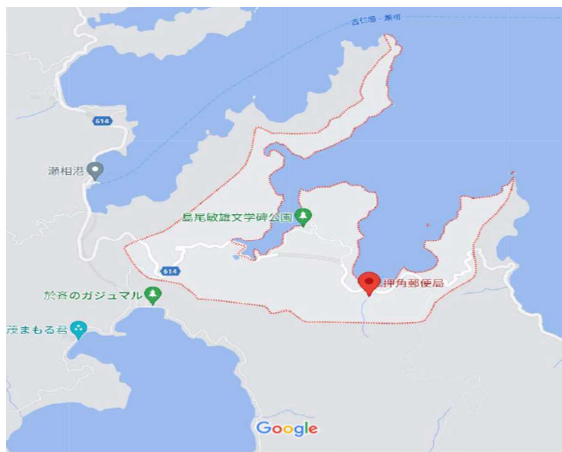


トイレ



風呂

場 所



物件所在地		瀬戸内町 押角 (おしかく) 加計呂麻島	
物件の状況	築年数	築40年 S.56年	
	構造	木造平屋	
	宅地面積	483㎡	
	建築面積	80.94㎡	
	電気	有り	
	キッチン	プロパンガス	
	風呂	プロパンガス	
	トイレ	汲み取り	洋式
駐車場	無し		
家賃		30,000円/月 (売却相談可)	
敷金	-	礼金	-
ペットの飼育		不可	
家財道具の有無		無し	
		処分方法	-
補修の必要性	要否	有り	
	必要箇所	玄関鍵なし	
	費用負担	要相談	
	補修歴	雨戸戸走り一部補修済み	



瀬戸内町空き家バンク

担当課: 企画課企画振興係(瀬戸内町役場2階)

連絡先: 0997-72-1112