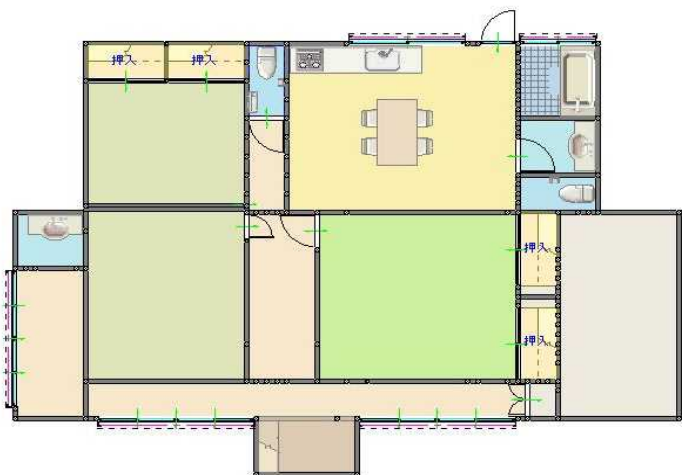


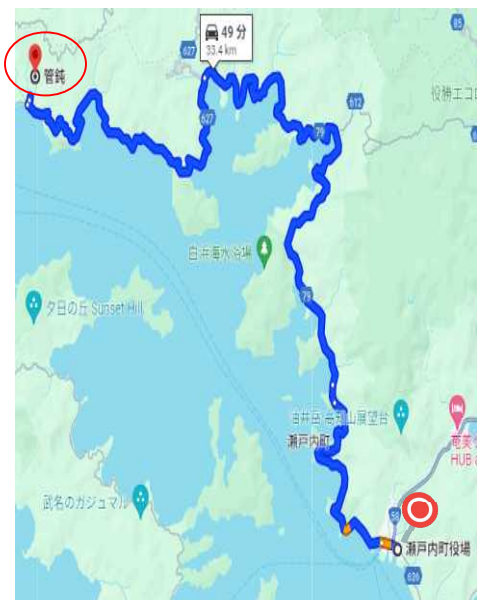
間取り図



外観



場所



物件所在地		瀬戸内町 管鈍 (くだどん) 大島	
物件の状況	築年数	昭和63年4月新築	
	構造	木造石綿セメント板葺平屋建	
	宅地面積	235.32㎡	
	建築面積	93.29㎡	
	電気	あり	
	キッチン	LPガス	
	風呂	LPガス	
	トイレ	水洗/2カ所あり	
駐車場	1台		
売却価格		要相談	
敷金	—	礼金	—
ペットの飼育		良い (室内・室外)	
家財道具の有無		あり	
		処分方法	要・相談
補修の必要性	要否	要	
	必要箇所	現地確認	
	費用負担		
	補修歴	H28.2月頃、屋根・内装工事あり	



瀬戸内町空き家バンク 担当課: 総務企画課企画係(瀬戸内町役場2階)

連絡先: 0997-72-1112