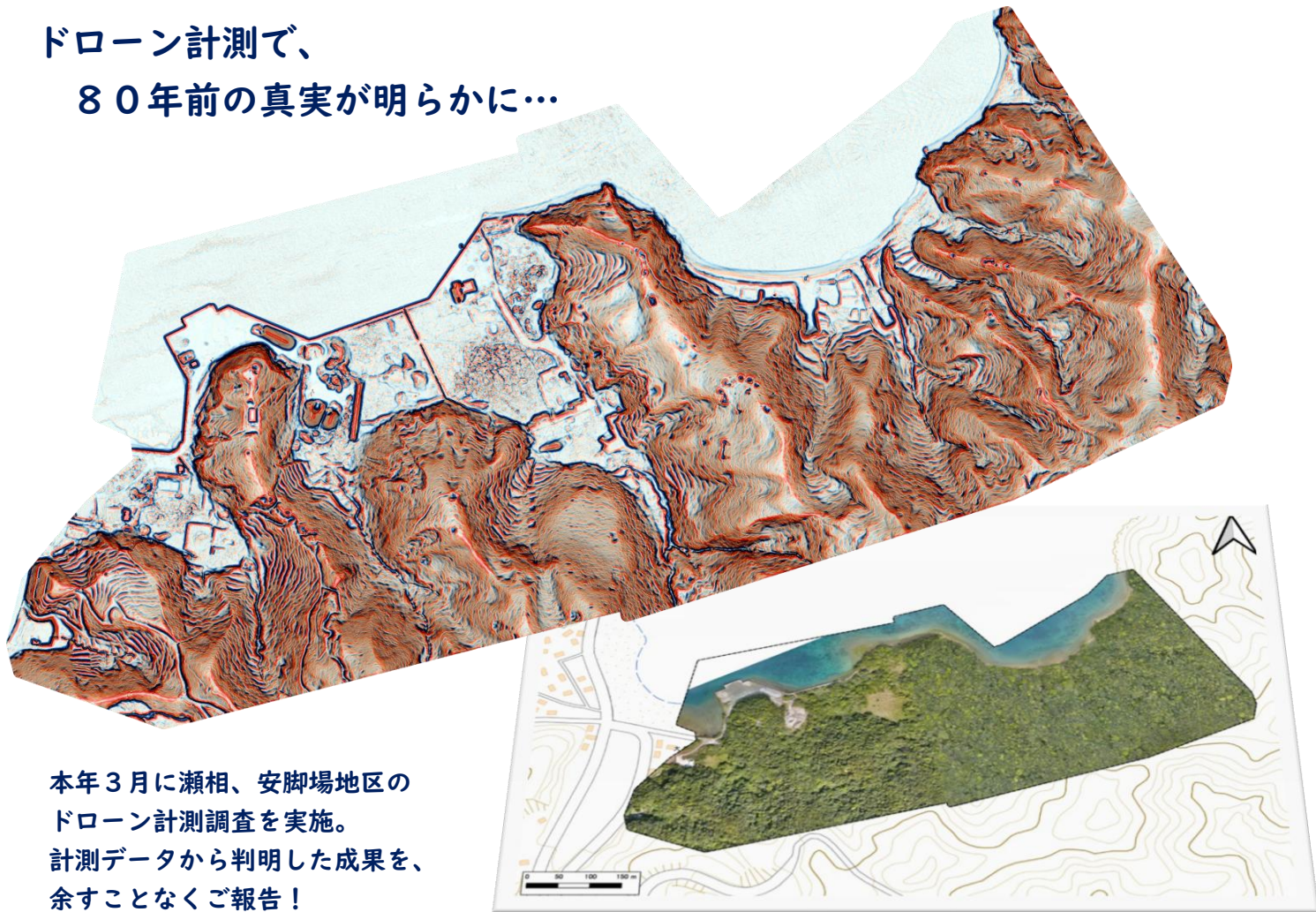


ドローン計測成果発表会

～瀬戸内町埋蔵文化財センター×ヤマハ発動機株式会社～

ドローン計測で、
80年前の真実が明らかに…



本年3月に瀬相、安脚場地区の
ドローン計測調査を実施。
計測データから判明した成果を、
余すことなくご報告！



日時と場所

日時 2025年 5 / 9 (金)
13時～14時30分

場所 瀬戸内町きゅら島交流館

申込方法

Googleフォーム

参加申込フォーム



※申込期日は5/7(水)17時まで

瀬戸内町教育委員会 社会教育課 (瀬戸内町埋蔵文化財センター)

〒894-1506 瀬戸内町古仁屋船津26 メールアドレス: maizou@town.setouchi.lg.jp

問い合わせフォーム

